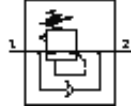


Nyomákszabályozó szelep MS6N-LRB-1/2-D5-VS-AS-Z

Cikkszám: 531819

FESTO

telepszereléshez, maximális kimenő nyomás 4 bar, manométerrel, zárható szabályozó gombbal, P2 csatlakozó az előlapon.



Adatlap

| Jellemző | Érték |
|--------------------------------|---|
| Méret | 6 |
| Sorozat | MS |
| Működtetés biztosító zár | tartozékokkal, zárható |
| Konstruktív felépítés | közvetlen vezérlésű membrános szabályozó szelep átmenő táplevegő ellátással |
| Szabályozó funkció | Állandó kimenő nyomás előnyomás kompenzációval szekunder lefúvással |
| Nyomákszabályozási tartomány | 0.3 ... 4 bar |
| 1 bemeneti nyomás | 0.8 ... 20 bar |
| Max.nyomáshiszterézis | 0.25 bar |
| Normál névleges átáramlás | 7,300 l/min |
| Üzemi közeg | sűrített levegő |
| KBK korrózióállósági osztály | 2 |
| Tárolási hőmérséklet | -10 ... 60 °C |
| Közeg hőmérséklet | -10 ... 60 °C |
| Környezeti hőmérséklet | -10 ... 60 °C |
| Gyártmány súlya | 747 g |
| Felfogási mód | tartozékokkal választható/egyéb Előlapra szerelés Vezeték beépítés |
| Pneumatikus csatlakozás 1 | NPT1/2-14 |
| Pneumatikus csatlakozás 2 | NPT1/2-14 |
| Anyag megjegyzés | Réz- és PTFE-mentes |
| Anyag információ, kezelő panel | POM PA |
| Anyag információ, tömítések | NBR |
| Anyag információ, ház | Alumínium présöntvény |
| Anyag információ, membrán | NBR |