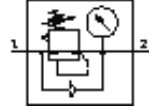


Nyomákszabályozó szelep MS6N-LR-3/8-D5-AS-Z

Cikkszám: 531447

FESTO

Maximális kimenő nyomás 4 bar, manométerrel, zárható szabályozó gomb, átáramlás iránya jobbról balra.



Adatlap

Jellemző	Érték
Méret	6
Sorozat	MS
Működtetés biztosító zár	tartozékokkal, zárható
Beépítési helyzet	tetszőleges
Konstruktív felépítés	közvetlen vezérlésű membrános szabályozó szelep
Szabályozó funkció	Állandó kimenő nyomás előnyomás kompenzációval szekunder lefúvással
Nyomás látjelző	manométerrel
Nyomákszabályozási tartomány	0.3 ... 4 bar
1 bemeneti nyomás	0.8 ... 20 bar
Max.nyomáshiszterézis	0.25 bar
Normál névleges átáramlás	5,500 l/min
Üzemi közeg	sűrített levegő
KBK korrózióállósági osztály	2
Tárolási hőmérséklet	-10 ... 60 °C
Közeg hőmérséklet	-10 ... 60 °C
Környezeti hőmérséklet	-10 ... 60 °C
Gyártmány súlya	730 g
Felfogási mód	tartozékokkal választható/egyéb Előlapra szerelés Vezeték beépítés
Pneumatikus csatlakozás 1	NPT3/8-18
Pneumatikus csatlakozás 2	NPT3/8-18
Anyag információ, kezelő panel	POM PA
Anyag információ, tömítések	NBR
Anyag információ, ház	Alumínium présöntvény
Anyag információ, membrán	NBR