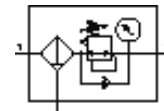


Szűrő-nyomásszabályozó szelep MS6N-LFR-1/2-D7-CUM-AS-Z

Cikkszám: 531321

FESTO

Maximális kimenő nyomás 12 bar, 5 µm-es szűrő, manométerrel, zárható szabályozó gomb, fém csésze, kézi kondenzátum leeresztés, áramlás iránya jobbról balra.



Adatlap

Jellemző	Érték
Méret	6
Sorozat	MS
Működtetés biztosító zár	tartozékokkal, zárható
Beépítési helyzet	függőleges +/- 5°
Szűrő finomság	5 µm
Kondenzátum leeresztő	kézzel forgatható
Konstruktív felépítés	Szűrő szabályzó manométerrel
Max.kondenzátum mennyiség	38 ml
Szabályozó funkció	Állandó kimenő nyomás szekunder lefúvással
Csészevédő	Fém védőkosár
Nyomás látjelző	manométerrel
Nyomásszabályozási tartomány	0.5 ... 12 bar
1 bemeneti nyomás	0.8 ... 20 bar
Max.nyomáshisztérezis	0.25 bar
Normál névleges áramlás	4,000 l/min
Üzemi közeg	sűrített levegő
KBK korrózióállósági osztály	2
Tárolási hőmérséklet	-10 ... 60 °C
Levegő tisztasági osztálya a kimeneten	3.7.- DIN ISO 8573-1 szerint
Közeg hőmérséklet	-10 ... 60 °C
Környezeti hőmérséklet	-10 ... 60 °C
Gyártmány súlya	1,087 g
Felfogási mód	tartozékokkal választható/egyéb Előlapra szerelés Vezeték beépítés
Pneumatikus csatlakozás 1	NPT1/2-14
Pneumatikus csatlakozás 2	NPT1/2-14
Anyag információ, tömítések	NBR
Anyag információ, ház	Alumínium présöntvény
Anyag információ, csésze	Alumínium ötvözet
Anyag információ, elválasztó tányér	POM