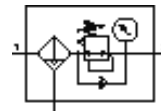


Szűrő-nyomásszabályozó szelep MS4N-LFR-1/4-D6-CRV-AS-Z

Cikkszám: 531235

FESTO

Maximális kimenő nyomás 7 bar, 5 µm-es szűrő, manométerrel, zárható szabályozó gomb, műanyag csésze műanyag védőkosárral, teljesen automatikus kondenzátum leeresztés, áramlás iránya jobbról balra.



Adatlap

| Jellemző | Érték |
|--|---|
| Méret | 4 |
| Sorozat | MS |
| Működtetés biztosító zár | tartozékokkal, zárható |
| Beépítési helyzet | függőleges +/- 5° |
| Szűrő finomság | 5 µm |
| Kondenzátum leeresztő | teljesen automatikus |
| Konstruktív felépítés | Szűrő szabályzó manométerrel |
| Max.kondenzátum mennyiség | 19 ml |
| Szabályozó funkció | Állandó kimenő nyomás szekunder lefúvással visszárammal |
| Csészevédő | Műanyag védőkosár |
| Nyomás látjelző | manométerrel |
| Nyomásszabályozási tartomány | 0.3 ... 7 bar |
| 1 bemeneti nyomás | 2 ... 12 bar |
| Max.nyomáshiszterézis | 0.25 bar |
| Normál névleges átáramlás | 1,500 l/min |
| Üzemi közeg | sűrített levegő |
| KBK korrózióállósági osztály | 2 |
| Tárolási hőmérséklet | -10 ... 60 °C |
| Levegő tisztasági osztálya a kimeneten | 3.7.- DIN ISO 8573-1 szerint |
| Közeg hőmérséklet | 5 ... 60 °C |
| Környezeti hőmérséklet | 5 ... 60 °C |
| Gyártmány súlya | 275 g |
| Felfogási mód | tartozékokkal választható/egyéb Előlapra szerelés Vezeték beépítés |
| Pneumatikus csatlakozás 1 | NPT1/4-18 |
| Pneumatikus csatlakozás 2 | NPT1/4-18 |
| Anyag információ, tömítések | NBR |
| Anyag információ, ház | Alumínium présöntvény |
| Anyag információ, csésze | PC |
| Anyag információ, elválasztó tányér | POM |