

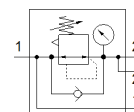
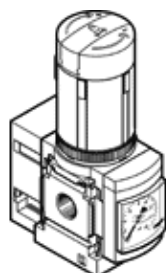
nyomásszabályozó szelep

MS6-LRB-1/2-D7-AS-BD

Cikkszám: 530335

FESTO

telepszereléshez, könnyök lefűvő tömb QS csatlakozóval, maximális kimenő nyomás 12 bar, manométerrel, P2 csatlakozás az előlapon.



Adatlap

Jellemző	Érték
Méret	6
Sorozat	MS
Működtetés biztosító zár	Arretáló forgatógomb tartozékokkal, zárható
Beépítési helyzet	tetszőleges
Konstrukciós felépítés	közvetlen vezérlésű membrános szabályozó szelep átmenő táplevegő ellátással
Szabályozó funkció	Állandó kimenő nyomás előnyomás kompenzációval szekunder lefűvással
Nyomás látjelző	manométerrel
Üzemi nyomás	0.8 ... 20 bar
Nyomásszabályozási tartomány	0.5 ... 12 bar
Max.nyomáshiszterézis	0.25 bar
Normál névleges átáramlás	800 l/min
Üzemi közeg	Sűrített levegő ISO 8573-1:2010 [7:4:4] szerint Nemesgázok
Megjegyzés az üzemi- és a vezérlő közeghez	Olajozott üzemelés lehetséges (a további működéshez szükséges)
KBK korrózióállósági osztály	2 - mérsékelt korróziós károsodás
PWIS conformity	VDMA24364-B1/B2-L
Tárolási hőmérséklet	-10 ... 60 °C
Élelmiszerrel való összeegyeztethetőség	Lásd a bővített nyersanyag-információt
Közeg hőmérséklet	-10 ... 60 °C
Környezeti hőmérséklet	-10 ... 60 °C
Gyártmány súlya	747 g
Felfogási mód	Előlapra szerelés Vezeték beépítés tartozékokkal választható/egyéb
Pneumatikus csatlakozás 1	G1/2
Pneumatikus csatlakozás 2	QS-8
Anyag megjegyzés	RoHS konform
Material control panel	PA POM
Material seals	NBR
Material housing	Alumínium présöntvény
Material membrane	NBR