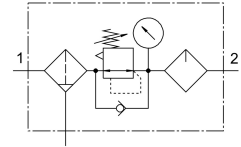
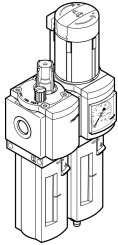


Sűrítettlevegő-előkészítő egység kombináció MSB6-1/2-FRC5:J1M1-Z

FESTO

Cikkszám: 530245



Adatlap

Jellemző	Érték
Méret	6
Sorozat	MS
Aktuátor biztosítás	Forgatógomb beépített zárral
Beépítési helyzet	függőleges +/- 5 °
Kondenzátum leeresztő	Kézzel forgatható
Szerkezeti felépítés	Szűrőszabályzó manométerrel Proporcionális szabványos ködkenő
Szűrőfinomság	40 l μ m
Szabályozó funkció	Állandó kimeneti nyomás előnyomás-kompenzációval szekunder légtelenítéssel visszaáramlási magatartással
Tartályvédelem	Műanyag védőkosár
Nyomáskijelző	manométerrel
Üzemi nyomás	1.5 bar...20 bar
Nyomásszabályozó-tartomány	0.5 bar...12 bar
Normál névleges átfolyás	3700 l/min
Üzemi közeg	Sűrített levegő ISO 8573-1:2010 [-:4:-] szerint Inert gázok
Tudnivaló az üzemi/vezérlőközegről	Olajozott üzem lehetséges (további üzemeltetéshez szükséges)
KBK korrózióállósági osztály	2 - mérsékelt korróziós igénybevétel
LABS konformitás	VDMA24364-B1/B2-L
Csapághőmérséklet	-10 °C...60 °C
Élelmiszerekkel használható	Lásd a bővebb anyaginformációt
Levegőtisztasági osztály a kimenetnél	Sűrített levegő ISO 8573-1:2010 [7:4:-] szerint
Közeghőmérséklet	-10 °C...60 °C
Környezeti hőmérséklet	-10 °C...60 °C
Terméksúly	1495 g
Rögzítés módja	tartozékkal
1. pneumatikus csatlakozás	G1/2
2. pneumatikus csatlakozó	G1/2
Alapanyaggal kapcsolatos megjegyzések	RoHS-kompatibilis