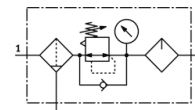


Sűrített levegő előkészítő egység kombináció MSB6-1/2-FRC3:J7M1-Z

Cikkszám: 530241

FESTO

Szűrő-nyomásszabályozó-olajozó kombináció, maximális kimenő nyomás 7 bar, 5 µm-es szűrő, manométerrel, zárható szabályozó gomb, műanyag csésze műanyag védőkosárral, 5 kézi kondenzátum leeresztés, átáramlás iránya jobbról balra.5



Adatlap

Jellemző	Érték
Méret	6
Sorozat	MS
Működtetés biztosító zár	Forgatógomb, beépített zárral
Beépítési helyzet	függőleges +/- 5°
Kondenzátum leeresztő	kézzel forgatható
Konstruktív felépítés	Szűrő szabályozó manométerrel Proporcionális standard közbülső olajozó
Szűrő finomság	5 µm
Szabályozó funkció	Állandó kimenő nyomás előnyomás kompenzációval szekunder lefúvással visszárammal
Csészevédő	Műanyag védőkosár
Nyomás látjelző	manométerrel
Üzemi nyomás	1.5 ... 20 bar
Nyomásszabályozási tartomány	0.3 ... 7 bar
Normál névleges átáramlás	4,600 l/min
Üzemi közeg	Sűrített levegő ISO 8573-1:2010 [-:4:-] szerint Nemesgázok
Megjegyzés az üzemi- és a vezérlő közeghez	Olajozott üzemelés lehetséges (a további működéshez szükséges)
KBK korrózióállósági osztály	2
Tárolási hőmérséklet	-10 ... 60 °C
Levegő tisztasági osztálya a kimeneten	Sűrített levegő ISO8573-1:2010 [6:4:-] szerint
Közeg hőmérséklet	-10 ... 60 °C
Környezeti hőmérséklet	-10 ... 60 °C
Gyártmány súlya	1,495 g
Felfogási mód	tartozékokkal
Pneumatikus csatlakozás 1	G1/2
Pneumatikus csatlakozás 2	G1/2