

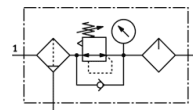
Sűrített levegő előkészítő egység kombináció

MSB6-1/2:H8N3M2-WP

Cikkszám: 530216

FESTO

Részei: szűrő, nyomásszabályozó szelep, olajozó, szerelőlap falra szereléshez. Maximális kimenő nyomás 12 bar, 40 µm-es szűrő, manométerrel, fém csésze, kézi kondenzátum leeresztés, átáramlási irány balról jobbra.



Adatlap

Jellemző	Érték
Méret	6
Sorozat	MS
Működtetés biztosító zár	Forgatógomb, beépített zárral
Beépítési helyzet	függőleges +/- 5°
Szűrő finomság	40 µm
Kondenzátum leeresztő	kézzel forgatható
Konstruktív felépítés	Nyomásszabályozó szelep manométerrel Standard szűrő Standard ködolóajozó
Csészevédő	fém csészeként beépítve
Nyomás látjelző	manométerrel
Üzemi nyomás	1.5 ... 18 bar
Nyomásszabályozási tartomány	1 ... 12 bar
Normál névleges átáramlás	3,500 l/min
Üzemi közeg	Sűrített levegő ISO 8573-1:2010 [-:4:-] szerint Nemesgázok
Megjegyzés az üzemi- és a vezérlő közeghez	Olajozott üzemelés lehetséges (a további működéshez szükséges)
KBK korrózióállósági osztály	2
Levegő tisztasági osztálya a kimeneten	Sűrített levegő ISO8573-1:2010 [7:4:-] szerint
Gyártmány súlya	2,400 g
Felfogási mód	tartozékokkal
Pneumatikus csatlakozás 1	G1/2
Pneumatikus csatlakozás 2	G1/2