

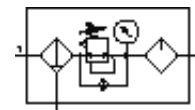
# Sűrített levegő előkészítő egység kombináció

## MSB6-1/2:H2N2M1-WP-Z

Cikkszám: 530213

FESTO

Részei: szűrő, nyomásszabályozó szelep, olajozó, szerelőlap falra szereléshez. Maximális kimenő nyomás 7 bar, 40 µm-es szűrő, manométerrel, műanyag csésze műanyag védőkosárral, automatikus kondenzátum leeresztés, átáramlási irány jobbról balra.



## Adatlap

Jellemző	Érték
Méret	6
Sorozat	MS
Működtetés biztosító zár	Forgatógomb, beépített zárral
Beépítési helyzet	függőleges +/- 5°
Szűrő finomság	40 µm
Kondenzátum leeresztő	kézzel forgatható
Konstruktív felépítés	Nyomásszabályozó szelep manométerrel Standard szűrő Standard ködolajozó
Csészevédő	Műanyag védőkosár
Nyomás látjelző	manométerrel
Nyomásszabályozási tartomány	1 ... 7 bar
1 bemeneti nyomás	1.5 ... 18 bar
Normál névleges átáramlás	4,700 l/min
Üzemi közeg	sűrített levegő
KBK korrózióállósági osztály	2
Gyártmány súlya	2,000 g
Felfogási mód	tartozékokkal
Pneumatikus csatlakozás 1	G1/2
Pneumatikus csatlakozás 2	G1/2