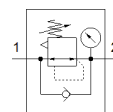


nyomásszabályozó szelep MS6-LR-1/4-D7-AS

Cikkszám: 529999

FESTO

Maximális kimenő nyomás 12 bar, manométerrel, zárható szabályozó gomb, átáramlás iránya balról jobbra.



Adatlap

Jellemző	Érték
Méret	6
Sorozat	MS
Működtetés biztosító zár	Arretáló forgatógomb tartozékokkal, zárható
Beépítési helyzet	tetszőleges
Konstrukciós felépítés	Nyomásszabályozó szelep manométerrel
Szabályozó funkció	Állandó kimenő nyomás előnyomás kompenzációval szekunder lefúvással
Nyomás látjelző	manométerrel
Üzemi nyomás	0.8 ... 20 bar
Nyomásszabályozási tartomány	0.5 ... 12 bar
Max.nyomáshiszterézis	0.25 bar
Normál névleges átáramlás	2,700 l/min
Üzemi közeg	Sűrített levegő ISO 8573-1:2010 [7:4:4] szerint Nemesgázok
Megjegyzés az üzemi- és a vezérlő közeghez	Olajozott üzemelés lehetséges (a további működéshez szükséges)
KBK korrózióállósági osztály	2 - mérsékelt korróziós károsodás
PWIS conformity	VDMA24364-B1/B2-L
Tárolási hőmérséklet	-10 ... 60 °C
Élelmiszerrel való összeegyeztethetőség	Lásd a bővített nyersanyag-információt
Közeg hőmérséklet	-10 ... 60 °C
Környezeti hőmérséklet	-10 ... 60 °C
Gyártmány súlya	730 g
Felfogási mód	Előlapra szerelés Vezeték beépítés tartozékokkal választható/egyéb
Pneumatikus csatlakozás 1	G1/4
Pneumatikus csatlakozás 2	G1/4
Anyag megjegyzés	RoHS konform
Material control panel	PA POM
Material seals	NBR
Material housing	Alumínium présöntvény
Material membrane	NBR
Material separating plate	POM