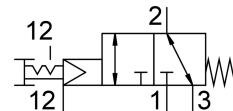


# Nyomógombos szelep VHEF-PTCZ-B32-N14

Cikkszám: 5299726

FESTO



## Adatlap

Jellemző	Érték
Szelepfunkció	3/2, bistabil
Működtetés módja	kézi
Szélesség	20 mm
Normál névleges átfolyás	870 l/min
Pneumatikus munkacsatlakozás	1/4 NPT
Üzemi nyomás	-0.095 MPa...1 MPa -0.95 bar...10 bar
Szerkezeti felépítés	Tányér-ülék
Névleges szélesség	6 mm
Távozó levegő funkció	fojtható
Használati útmutató	csak kézzel működtesse
Tömítés elve	lágymű
Beépítési helyzet	tetszés szerint
Kézi segédműködtetés	reteszelő
Vezérlés módja	elővezérelt
Vezérlőlevegőellátás	külső
Áramlásirány	megfordítható
Átfedés	Nulla átfedés
Vezérlőnyomás	0.3 MPa...1 MPa 3 bar...10 bar 43.5 psi...145 psi
Max. kapcsolási frekvencia	0.5 Hz
Robbanásvédelem	1. zóna (ATEX) 2. zóna (ATEX) 21. zóna (ATEX) 22. zóna (ATEX)
Üzemi közeg	Sűrített levegő ISO 8573-1:2010 [7:-:-] szerint
Tudnivaló az üzemi/vezérlőközegről	Olajozott üzem lehetséges (további üzemeltetéshez szükséges)
KBK korrózióállósági osztály	1 - alacsony korrózióknak való kitettség
LABS konformitás	VDMA24364-B1/B2-L
Közeghőmérséklet	-10 °C...60 °C
Környezeti hőmérséklet	-10 °C...60 °C
Működtető erő	20 N

Jellemző	Érték
Kioldó erő	25 N
Terméksúly	161 g
Rögzítés módja	választhatóan: Előlap-i rögzítés átmenő furattal
12/14 vezérlőlevegő csatlakozó	M5
12. vezérlőlevegő csatlakozó	M5
1. pneumatikus csatlakozás	1/4 NPT
2. pneumatikus csatlakozó	1/4 NPT
3. pneumatikus csatlakozás	1/4 NPT
Alapanyaggal kapcsolatos megjegyzések	RoHS-kompatibilis
Fedél alapanyaga	Megerősített PA
Tömítések alapanyaga	NBR
Ház alapanyaga	Kovácsolt alumíniumötvözet, eloxált