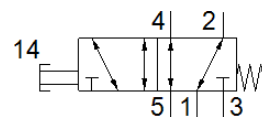


# nyomógombos szelep VHEF-P-M52-M-G18

Cikkszám: 5299709

★ Sztenderd termék program

FESTO



## Adatlap

Jellemző	Érték
Szelep funkció	5/2 monostabil
Működtetés fajtája	kézi
Méret	20 mm
Normál névleges átáramlás	750 l/min
Operating pressure MPa	-0.095 ... 1 MPa
Üzemi nyomás	-0.95 ... 10 bar
Konstruktív felépítés	Körtolattyú
Visszaállítás fajtája	mechanikus rugó
Névleges méret	5.2 mm
Lefúvás funkció	fojtható
Használati útmutató	csak kézzel működtesse
Tömítési elv	lág
Beépítési helyzet	tetszőleges
Vezérlési fajta	közvetlen
Áramlási irány	reverzáló
Overlap	Positive overlap
Max.kapcsolási frekvencia	0.5 Hz
Üzemi közeg	Sűrített levegő ISO8573-1:2010 [7:-:-] szerint
Megjegyzés az üzemi- és a vezérlő közeghez	Olajozott üzemelés lehetséges (a további működéshez szükséges)
KBK korrózióállósági osztály	1 - csekély korróziós károsodás
PWIS conformity	VDMA24364-B1/B2-L
Közeg hőmérséklet	-10 ... 60 °C
Környezeti hőmérséklet	-10 ... 60 °C
Működtető erő	42 N
Gyártmány súlya	182 g
Felfogási mód	Előlapra szerelés átmenő furattal választható/egyéb
Pneumatikus csatlakozás 1	G1/8
Pneumatikus csatlakozás 2	G1/8
Pneumatikus csatlakozás 3	G1/8
Pneumatikus csatlakozás 4	G1/8
Pneumatikus csatlakozás 5	G1/8
Anyag megjegyzés	RoHS konform
Material cover	PA erősítésű
Material seals	NBR
Material housing	Anodised wrought aluminium alloy