

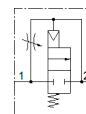
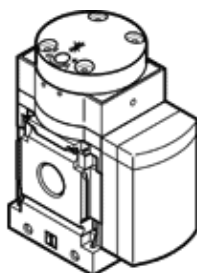
# nyomásfelfuttató szelep MS6-DL-1/2

Cikkszám: 529817

★ Sztenderd termék program

pneumatikus, lassú nyomásfelfutáshoz, átáramlási irány balról jobbra.

FESTO



## Adatlap

Jellemző	Érték
Lefúvás funkció	fojtható
Működtetés fajtája	pneumatikus
Beépítési helyzet	tetszőleges
Kézi segédműködtetés	nincs
Konstruktív felépítés	Dugattyú ülék
Visszaállítás fajtája	mechanikus rugó
Vezérlési fajta	közvetlen
Vezérlő levegő ellátás	külső
Áramlási irány	nem visszafordítható
Szelep funkció	2/2
Üzemi nyomás	4 ... 18 bar
b érték	0.39
C érték	28.97 l/sbar
Normál névleges átáramlás	6,450 l/min
Üzemi közeg	Sűrített levegő ISO 8573-1:2010 [7:4:4] szerint Nemesgázok
Megjegyzés az üzemi- és a vezérlő közeghez	Olajozott üzemelés lehetséges (a további működéshez szükséges)
KBK korrózióállósági osztály	2 - mérsékelt korróziós károsodás
PWIS conformity	VDMA24364-B1/B2-L
Élelmiszerrel való összeegyeztethetőség	Lásd a bővített nyersanyag-információt
Közeg hőmérséklet	-10 ... 60 °C
Környezeti hőmérséklet	-10 ... 60 °C
Gyártmány súlya	650 g
Felfogási mód	Vezeték beépítés tartozékokkal választható/egyéb
Pneumatikus csatlakozás 1	G1/2
Pneumatikus csatlakozás 2	G1/2
Anyag megjegyzés	RoHS konform
Material seals	NBR
Material housing	Alumínium présöntvény