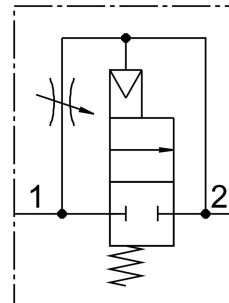


Nyomásfelfuttató szelep MS4-DL-1/4-Z

Cikkszám: 529532

FESTO



Adatlap

| Jellemző | Érték |
|------------------------------------|--|
| Távozó levegő funkció | fojtható |
| Működtetés módja | pneumatikus |
| Beépítési helyzet | tetszés szerint |
| Kézi segédműködtetés | nincs |
| Szerkezeti felépítés | Dugattyú-elhelyezkedés |
| Visszaállítás módja | mechanikus rugó |
| Vezérlés módja | közvetlen |
| Vezérlőlevegőellátás | külső |
| Áramlásirány | nem reverzibilis |
| Szelepfunkció | 2/2 |
| Üzemi nyomás | 4 bar...14 bar |
| b érték | 0.45 |
| C érték | 9.6 l/sbar |
| Normál névleges átfolyás | 2000 l/min |
| Üzemi közeg | Sűrített levegő ISO 8573-1:2010 [7:4:4] szerint Inert gázok |
| Tudnivaló az üzemi/vezérlőközegről | Olajozott üzem lehetséges (további üzemeltetéshez szükséges) |
| KBK korrózióállósági osztály | 2 - mérsékelt korróziós igénybevétel |
| LABS konformitás | VDMA24364-B1/B2-L |
| Élelmiszerekkel használható | Lásd a bővebb anyaginformációt |
| Közeghőmérséklet | -10 °C...60 °C |
| Környezeti hőmérséklet | -10 °C...60 °C |
| Terméksúly | 213 g |
| Rögzítés módja | választhatóan: Vezetékbeszerelés tartozékkal |
| 1. pneumatikus csatlakozás | G1/4 |
| 2. pneumatikus csatlakozó | G1/4 |

| Jellemző | Érték |
|---------------------------------------|-----------------------|
| Alapanyaggal kapcsolatos megjegyzések | RoHS-kompatibilis |
| Tömítések alapanyaga | NBR |
| Ház alapanyaga | Alumínium présöntvény |