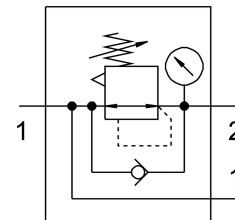


# Nyomásszabályozó szelep MS4-LRB-1/4-D6-AS-BD-Z

Cikkszám: 529481

FESTO



## Adatlap

| Jellemző                           | Érték   |
|------------------------------------|---|
| Méret                              | 4   |
| Sorozat                            | MS  |
| Aktuátor biztosítás                | Forgatógomb rögzítéssel<br>tartozékokkal zárható  |
| Beépítési helyzet                  | tetszés szerint   |
| Szerkezeti felépítés               | közvetlen vezérlésű membrános szabályozószelep<br>folyamatos sűrített levegő ellátással                         |
| Szabályozó funkció                 | Állandó kimeneti nyomás<br>előnyomás-kompenzálással<br>szekunder légtelenítéssel<br>visszáramlási magatartással |
| Nyomáskijelző                      | manométerrel  |
| Üzemi nyomás                       | 0.8 bar...14 bar  |
| Nyomásszabályozó-tartomány         | 0.3 bar...7 bar   |
| Max. nyomáshiszterézis             | 0.25 bar  |
| Normál névleges átfolyás           | 840 l/min   |
| Üzemi közeg                        | Sűrített levegő ISO 8573-1:2010 [7:4:4] szerint<br>Inert gázok  |
| Tudnivaló az üzemi/vezérlőközegről | Olajozott üzem lehetséges (további üzemeltetéshez szükséges)  |
| KBK korrózióállósági osztály       | 2 - mérsékelt korróziós igénybevétel  |
| LABS konformitás                   | VDMA24364-B1/B2-L   |
| Csapágyhőmérséklet                 | -10 °C...60 °C  |
| Élelmiszerekkel használható        | Lásd a bővebb anyaginformációt  |
| Közeghőmérséklet                   | -10 °C...60 °C  |
| Környezeti hőmérséklet             | -10 °C...60 °C  |
| Terméksúly                         | 222 g   |
| Rögzítés módja                     | választhatóan:<br>Előlapi rögzítés<br>Vezetékbeszerelés<br>tartozékkal  |
| 1. pneumatikus csatlakozás         | G1/4  |
| 2. pneumatikus csatlakozó          | QS-8  |

| Jellemző                              | Érték                 |
|---------------------------------------|-----------------------|
| Alapanyaggal kapcsolatos megjegyzések | RoHS-kompatibilis     |
| Csatlakozólap alapanyaga              | Alumínium présöntvény |
| Kezelőpanel alapanyaga                | PA<br>POM             |
| Tömítések alapanyaga                  | NBR                   |
| Ház alapanyaga                        | Alumínium présöntvény |
| Membrán alapanyaga                    | NBR                   |