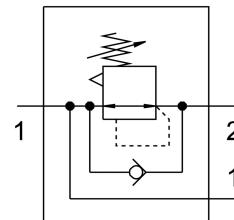
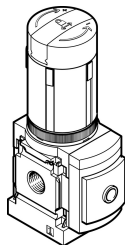


Nyomásszabályozó szelep MS4-LRB-1/4-D6-A8-AS

Cikkszám: 529477

FESTO



Adatlap

Jellemző	Érték
Méret	4
Sorozat	MS
Aktuátor biztosítás	Forgatógomb rögzítéssel tartozékokkal zárható
Beépítési helyzet	tetszés szerint
Szerkezeti felépítés	közvetlen vezérlésű membrános szabályozószelep folyamatos sűrített levegő ellátással
Szabályozó funkció	Állandó kimeneti nyomás előnyomás-kompenzálással szekunder légtelenítéssel visszaáramlási magatartással
Nyomáskijelző	G1/8-hoz előkészítve
Üzemi nyomás	0.8 bar...14 bar
Nyomásszabályozó-tartomány	0.3 bar...7 bar
Max. nyomáshiszterézis	0.25 bar
Normál névleges átfolyás	1700 l/min
Üzemi közeg	Sűrített levegő ISO 8573-1:2010 [7:4:4] szerint Inert gázok
Tudnivaló az üzemi/vezérlőközegről	Olajozott üzem lehetséges (további üzemeltetéshez szükséges)
KBK korrózióállósági osztály	2 - mérsékelt korróziós igénybevétel
LABS konformitás	VDMA24364-B1/B2-L
Csapágyhőmérséklet	-10 °C...60 °C
Élelmiszerekkel használható	Lásd a bővebb anyaginformációt
Közeghőmérséklet	-10 °C...60 °C
Környezeti hőmérséklet	-10 °C...60 °C
Terméksúly	222 g
Rögzítés módja	választhatóan: Előlapi rögzítés Vezetékbeszerelés tartozékkal
1. pneumatikus csatlakozás	G1/4
2. pneumatikus csatlakozó	G1/4

Jellemző	Érték
Alapanyaggal kapcsolatos megjegyzések	RoHS-kompatibilis
Csatlakozólap alapanyaga	Alumínium présöntvény
Kezelőpanel alapanyaga	PA POM
Tömítések alapanyaga	NBR
Ház alapanyaga	Alumínium présöntvény
Membrán alapanyaga	NBR