

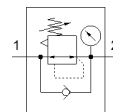
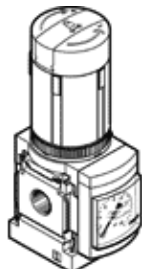
nyomásszabályozó szelep MS4-LR-1/4-D5-AS

Cikkszám: 529415

★ Sztenderd termék program

Maximális kimenő nyomás 4 bar, manométerrel, zárható szabályozó gomb, átáramlás iránya balról jobbra.

FESTO



Adatlap

Jellemző	Érték
Méret	4
Sorozat	MS
Működtetés biztosító zár	Arretáló forgatógomb tartozékokkal, zárható
Beépítési helyzet	tetszőleges
Konstrukciós felépítés	közvetlen vezérlésű membrános szabályozó szelep
Szabályozó funkció	Állandó kimenő nyomás szekunder lefúvással visszárammal
Nyomás látjelző	manométerrel
Operating pressure MPa	0.08 ... 1.4 MPa
Üzemi nyomás	0.8 ... 14 bar
Nyomásszabályozási tartomány	0.3 ... 4 bar
Max. pressure hysteresis (MPa)	0.025 MPa
Max.nyomáshisterézis	0.25 bar
Max. pressure hysteresis	3.625 psi
Normál névleges átáramlás	2,100 l/min
Üzemi közeg	Sűrített levegő ISO 8573-1:2010 [7:4:4] szerint Nemesgázok
Megjegyzés az üzemi- és a vezérlő közeghez	Olajozott üzemelés lehetséges (a további működéshez szükséges)
KBK korrózióállósági osztály	2 - mérsékelt korróziós károsodás
PWIS conformity	VDMA24364-B1/B2-L
Tárolási hőmérséklet	-10 ... 60 °C
Élelmiszerrel való összeegyeztethetőség	Lásd a bővített nyersanyag-információt
Közeg hőmérséklet	-10 ... 60 °C
Környezeti hőmérséklet	-10 ... 60 °C
Gyártmány súlya	225 g
Felfogási mód	Előlapra szerelés Vezeték beépítés tartozékokkal választható/egyéb
Pneumatikus csatlakozás 1	G1/4
Pneumatikus csatlakozás 2	G1/4
Anyag megjegyzés	RoHS konform
Material of connecting plate	Alumínium présöntvény
Material control panel	PA POM
Material seals	NBR
Material housing	Alumínium présöntvény
Material membrane	NBR