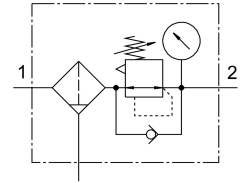


# Szűrő-nyomásszabályozó szelep MS6-LFR-1/4-D6-ERM-AS

Cikkszám: 529200

FESTO



## Adatlap

Jellemző	Érték
Méret	6
Sorozat	MS
Aktuátor biztosítás	Forgatógomb rögzítéssel tartozékokkal zárható
Beépítési helyzet	függőleges +/- 5 °
Szűrőfinomság	40 l <sub>m</sub>
Kondenzátum leeresztő	Kézzel forgatható
Szerkezeti felépítés	Szűrőszabályzó manométerrel
Max. kondenzátummennyiség	38 ml
Szabályozó funkció	Állandó kimeneti nyomás szekunder légtelenítéssel
Tartályvédelem	Műanyag védőkosár
Nyomáskijelző	manométerrel
Üzemi nyomás	0.08 MPa...2 MPa 0.8 bar...20 bar
Nyomásszabályozó-tartomány	0.3 bar...7 bar
Max. nyomáshiszterézis	0.025 MPa 0.25 bar 3.625 psi
Normál névleges átfolyás	2800 l/min
Üzemi közeg	Sűrített levegő ISO 8573-1:2010 [-:4:-] szerint Inert gázok
KBK korrózióállósági osztály	2 - mérsékelt korróziós igénybevétel
LABS konformitás	VDMA24364-B1/B2-L
Csapághőmérséklet	-10 °C...60 °C
Élelmiszerekkel használható	Lásd a bővebb anyaginformációt
Levegőtisztasági osztály a kimenetnél	Sűrített levegő ISO 8573-1:2010 [7:4:4] szerint
Közeghőmérséklet	-10 °C...60 °C
Környezeti hőmérséklet	-10 °C...60 °C
Terméksúly	875 g

Jellemző	Érték
Rögzítés módja	választhatóan: Előlap rögzítés Vezetékbeszerelés tartozékkal
1. pneumatikus csatlakozás	G1/4
2. pneumatikus csatlakozó	G1/4
Alapanyaggal kapcsolatos megjegyzések	RoHS-kompatibilis
Kezelőpanel alapanyaga	PA POM
Tömítések alapanyaga	NBR
Szűrő alapanyaga	PE
Ház alapanyaga	Alumínium présöntvény
Membrán alapanyaga	NBR
Tartály alapanyaga	PC
Terelő tányér alapanyaga	POM