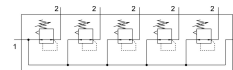


# Nyomásszabályozó szelep telep LRB-1/2-D-O-K5-MIDI

Cikkszám: 529007

FESTO



## Adatlap

| Jellemző                              | Érték   |
|---------------------------------------|---|
| Méret                                 | Midi  |
| Sorozat                               | D   |
| Aktuátor biztosítás                   | Forgatógomb rögzítéssel   |
| Beépítési helyzet                     | tetszés szerint   |
| Szerkezeti felépítés                  | közvetlen vezérlésű membrános szabályozószelep<br>folyamatos sűrített levegő ellátással |
| Szabályozó funkció                    | Állandó kimeneti nyomás<br>előnyomás-kompenzálással<br>szekunder légtelenítéssel        |
| Nyomáskijelző                         | G1/4 előkészítve  |
| Üzemi nyomás                          | 1 bar...16 bar  |
| Nyomásszabályozó-tartomány            | 0.5 bar...12 bar  |
| Max. nyomáshiszterézis                | 0.2 bar   |
| Normál névleges átfolyás              | 3200 l/min  |
| Üzemi közeg                           | Sűrített levegő ISO 8573-1:2010 [7:4:4] szerint   |
| LABS konformitás                      | VDMA24364-B1/B2-L   |
| Levegőtisztasági osztály a kimenetnél | Sűrített levegő ISO 8573-1:2010 [7:4:4] szerint   |
| Közeghőmérséklet                      | -10 °C...60 °C  |
| Környezeti hőmérséklet                | -10 °C...60 °C  |
| Terméksúly                            | 4828 g  |
| Rögzítés módja                        | tartozékkal   |
| 1. pneumatikus csatlakozás            | G1/2  |
| 2. pneumatikus csatlakozó             | G3/8  |
| Csatlakozólap alapanyaga              | Cink-présöntvény  |
| Kezelőpanel alapanyaga                | PA  |
| Tömítések alapanyaga                  | NBR   |
| Ház alapanyaga                        | Cink-présöntvény  |