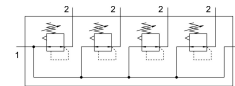


# Nyomásszabályozó szelep telep LRB-1/2-D-7-O-K4-MIDI

Cikkszám: 528989

FESTO



## Adatlap

Jellemző	Érték
Méret	Midi
Sorozat	D
Aktuátor biztosítás	Forgatógomb rögzítéssel
Beépítési helyzet	tetszés szerint
Szerkezeti felépítés	közvetlen vezérlésű membrános szabályozószelep folyamatos sűrített levegő ellátással
Szabályozó funkció	Állandó kimeneti nyomás előnyomás-kompenzálással szekunder légtelenítéssel
Nyomáskijelző	G1/4 előkészítve
Üzemi nyomás	1 bar...16 bar
Nyomásszabályozó-tartomány	0.5 bar...7 bar
Max. nyomáshiszterézis	0.2 bar
Normál névleges átfolyás	3800 l/min
Üzemi közeg	Sűrített levegő ISO 8573-1:2010 [7:4:4] szerint
LABS konformitás	VDMA24364-B1/B2-L
Levegőtisztasági osztály a kimenetnél	Sűrített levegő ISO 8573-1:2010 [7:4:4] szerint
Közeghőmérséklet	-10 °C...60 °C
Környezeti hőmérséklet	-10 °C...60 °C
Terméksúly	3834 g
Rögzítés módja	tartozékkal
1. pneumatikus csatlakozás	G1/2
2. pneumatikus csatlakozó	G3/8
Csatlakozólap alapanyaga	Cink-présöntvény
Kezelőpanel alapanyaga	PA
Tömítések alapanyaga	NBR
Ház alapanyaga	Cink-présöntvény