

Mágnesszelep

CPPSC1-M1H-K-H-QA

Cikkszám: 527360

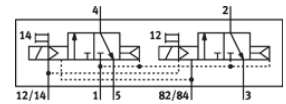
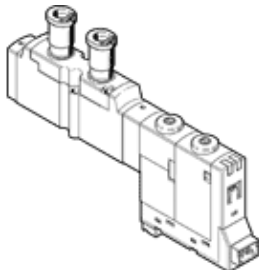
Kifutó termék

a CPA-SC szelepszigethez, QS pillanat-csatlakozó felül, gyorscsatlakozó hátul.

Ez a termék csak a Festo USA vállalattól rendelhető.

Kifutó típus. 2014-ig szállítható. Alternatív termék: lásd Támogatás portál.

FESTO



Adatlap

| Jellemző | Érték |
|--|--|
| Szelep funkció | 2x3/2 zárt monostabil |
| Működtetés fajtája | elektromos |
| Normál névleges átáramlás | 130 l/min |
| Üzemi nyomás | 3 ... 10 bar |
| Konstruktív felépítés | Körtolattyú |
| Visszaállítás fajtája | pneumatikus rugó |
| Védettség | IP20 |
| Engedély | c UL us - Recognized (OL) |
| Lefúvás funkció | fojtható |
| Tömítési elv | lágý |
| Beépítési helyzet | tetszőleges |
| Kézi segédműködtetés | reteszelő nyomó |
| Vezérlési fajta | elővezérelt |
| Áramlási irány | nem visszafordítható |
| Kapcsolási pozíció jelző | igen |
| Vezérlőnyomás | 3 ... 8 bar |
| b érték | 0.38 |
| C érték | 0.55 l/sbar |
| Kapcsolási idő ki | 20 ms |
| Kapcsolási idő be | 10 ms |
| Tekercs jellemző | 24V DC: 1W |
| Üzemi közeg | Sűrített levegő ISO 8573-1:2010 [7:4:4] szerint |
| Megjegyzés az üzemi- és a vezérlő közeghez | Olajozott üzemelés lehetséges (a további működéshez szükséges) |
| CE jel (lásd konformitási nyilatkozat) | EU-EMV-irányelv szerint |
| KBK korrózióállósági osztály | 1 |
| Közeg hőmérséklet | -5 ... 50 °C |
| Hangnyomás szint | 95 dB(A) |
| Vezérlő közeg | Sűrített levegő ISO 8573-1:2010 [7:4:4] szerint |
| Környezeti hőmérséklet | -5 ... 50 °C |
| Gyártmány súlya | 40 g |
| Elektromos csatlakozás | 3 sarkú Csatlakozó |
| Felfogási mód | átmenő furattal |
| Pneumatikus csatlakozás 1 | Csatlakozólap |
| Pneumatikus csatlakozás 2 | QS-1/8 |
| Pneumatikus csatlakozás 3 | Csatlakozólap |
| Pneumatikus csatlakozás 4 | QS-1/8 |
| Pneumatikus csatlakozás 5 | Csatlakozólap |
| Anyag információ, tömítések | FPM HNBR NBR |
| Anyag információ, ház | Alumínium présöntvény |