

# Mágnesszelep

## CPPSC1-M1H-N-H-Q4

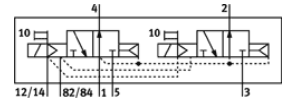
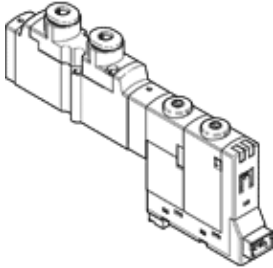
Cikkszám: 527323

Kifutó termék

a CPA-SC szelepszigethez, QS pillanat-csatlakozó felül,  
gyorscsatlakozó hátul.

Kifutó típus. 2014-ig szállítható. Alternatív termék: lásd Támogatás portál.

FESTO



## Adatlap

Jellemző	Érték
Szelep funkció	2x3/2 nyitott monostabil
Működtetés fajtája	elektromos
Normál névleges átáramlás	180 l/min
Üzemi nyomás	3 ... 10 bar
Konstrukciós felépítés	Körtolattyú
Visszaállítás fajtája	pneumatikus rugó
Védettség	IP20
Engedély	c UL us - Recognized (OL)
Lefúvás funkció	fojtható
Tömítési elv	lágý
Beépítési helyzet	tetszőleges
Kézi segédműködtetés	reteszelő nyomó
Vezérlési fajta	elővezérelt
Áramlási irány	nem visszafordítható
Kapcsolási pozíció jelző	igen
Vezérlőnyomás	3 ... 8 bar
b érték	0.36
C érték	0.725 l/sbar
Kapcsolási idő ki	20 ms
Kapcsolási idő be	10 ms
Tekercs jellemző	24V DC: 1W
Üzemi közeg	Sűrített levegő ISO 8573-1:2010 [7:4:4] szerint
Megjegyzés az üzemi- és a vezérlő közeghez	Olajozott üzemelés lehetséges (a további működéshez szükséges)
CE jel (lásd konformitási nyilatkozat)	EU-EMV-irányelv szerint
KBK korrózióállósági osztály	1
Közeg hőmérséklet	-5 ... 50 °C
Hangnyomás szint	95 dB(A)
Vezérlő közeg	Sűrített levegő ISO 8573-1:2010 [7:4:4] szerint
Környezeti hőmérséklet	-5 ... 50 °C
Gyártmány súlya	40 g
Elektromos csatlakozás	3 sarkú Csatlakozó
Felfogási mód	átmenő furattal
Pneumatikus csatlakozás 1	Csatlakozólap
Pneumatikus csatlakozás 2	QS-4
Pneumatikus csatlakozás 3	Csatlakozólap
Pneumatikus csatlakozás 4	QS-4
Pneumatikus csatlakozás 5	Csatlakozólap
Anyag információ, tömítések	FPM HNBR NBR
Anyag információ, ház	Alumínium présöntvény