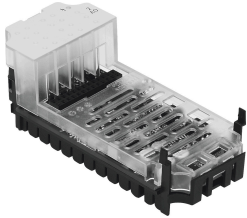


# Analóg modul CPX-2AA-U-I

Cikkszám: 526170

FESTO



## Adatlap

Jellemző	Érték
Méretetek: Sz x H x M	(beleértve a sorolható tömböt és a csatlakozási technológiát) 50 mm x 107 mm x 50 mm
Terméksúly	49 g
Környezeti hőmérséklet	-5 °C...50 °C
Csapághőmérséklet	-20 °C...70 °C
Védettség	csatlakozó tömbtől függően
KBK korrózióállósági osztály	1 - alacsony korrózióknak való kitettség (beépített állapotban)
Max. vezetékhozz	30 m árnyékolt
LABS konformitás	VDMA24364-B2-L
Ház alapanyaga	Megerősített PA PC
LED kijelzők	1 csoportos diagnosztika
Diagnosztika	Vezetékszakadás csatornánként Határérték átlépése csatornánként Rövidzárlatos kimeneti jel csatornánként Az aktuátor tápellátásának rövidzárata Paraméterezési hiba Kimenetek feszültséghiánya
Kimenetek száma	2
Paraméterezés	Adatformátum Üzembiztos csatornánként Csatornánkénti kényszerítés Határérték-figyelés csatornánként Üres mód csatornánként Mért érték simítás Jeltartomány csatornánként Viselkedés rövidzárlat után Vezetékszakadás figyelése csatornánként
Belső ciklusidő	4 ms
DC üzemi feszültségi tartomány	18 V...30 V
DC névleges üzemi feszültség	24 V
Belső áramfelvétel névleges üzemi feszültség mellett	Jell. 100 mA
Adatformátum	12 bit + előjel 15 bitesre skálázható

Jellemző	Érték
Ismétlési pontosság	0,05% 25 °C-on
Alap hibahatár 25°C-on	±0,5 %
A környezeti hőmérséklettartományhoz kapcsolódó hibakorlát	±0,6 %
Érzékelő típusa	0 - 10 V 0 - 20 mA 4 - 20 mA
Elektromos leválasztás csatornák között	nem
Elektromos leválasztó csatorna - belső busz	igen, a belső érzékelőtáp használata nélkül
Védelem (rövidzárlat)	belső elektronikus biztosíték