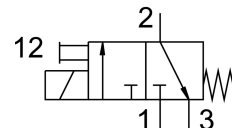


Mágnesszelep MHE4-MS1H-3/2G-QS-8-K

Cikkszám: 525193

FESTO



Adatlap

Jellemző	Érték
Szelepfunkció	3/2 zárva monostabil
Működtetés módja	elektromos
Szélesség	18 mm
Normál névleges átfolyás	400 l/min
Pneumatikus munkacsatlakozás	QS-8
Üzemi feszültség	24 V DC
Üzemi nyomás	-0.09 MPa...0.8 MPa -0.9 bar...8 bar
Szerkezeti felépítés	nyomásmentesítő ülékes szelep
Visszaállítás módja	mechanikus rugó
Védettség	IP65
Engedély	RCM jelzés c UL us - Recognized (OL)
CE-jelölés (lásd a megfelelőségi nyilatkozatot)	EU EMC-irányelv szerint az EU RoHS irányelve szerint
UKCA-jelölés (lásd a megfelelőségi nyilatkozatot)	az Egyesült Királyság EMC-szabályozása szerint az Egyesült Királyság RoHS előírásai szerint
Névleges szélesség	4 mm
Raszterméret	24 mm
Megjegyzés a raszter méreteivel kapcsolatban	A szelepek közötti minimális távolság 6 mm
Távozó levegő funkció	fojtható
Tömítés elve	lágy
Beépítési helyzet	tetszés szerint
Kézi segédműködtetés	Nem reteszelő
Vezérlés módja	közvetlen
Áramlásirány	korlátozásokkal reverzibilis
Átfedés	negatív átfedés
Póluscserre elleni védelem	bipoláris
Kiegészítő funkciók	Szikraoltás Tartóáram-csökkentése Védőáramkör
Visszafordítható üzemi nyomás	-0.09 MPa...0.1 MPa -0.9 bar...1 bar -13.05 psi...14.5 psi

Jellemző	Érték
Max. kapcsolási frekvencia	210 Hz
Kikapcsolási idő	3.5 ms
Bekapcsolási idő	3.5 ms
Kikapcsolási idő tűrés	+10% / -40%
Bekapcsolási idő tűrése	+10%/-30%
A kapcsolási idő 1 Hz-től felfelé	0.3 ms
Bekapcsolási időtartam	100%
Tekercsparaméterek	24 V DC: kisáramú fázis 2,125 W, nagyáramú fázis 8,5 W
Megengedett feszültség-ingadozások	+/- 10%
Üzemi közeg	Sűrített levegő ISO 8573-1:2010 [7:4:4] szerint
Tudnivaló az üzemi/vezérlőközegről	Olajozott üzem lehetséges (további üzemeltetéshez szükséges)
Rezgésállóság	Szállítási vizsgálat 2. fokozatban FN942017-4 és EN 60068-2-6 szerint
Ütésállóság	Ütésvizsgálat 2. fokozatban FN 942017-5 és EN 60068-2-27 szerint
KBK korrózióállósági osztály	2 - mérsékelt korróziós igénybevétel
LABS konformitás	VDMA24364-B1/B2-L
Tiszta szoba osztály	6. osztály az ISO 14644-1 szerint
Közeghőmérséklet	-5 °C...60 °C
Környezeti hőmérséklet	-5 °C...60 °C
Terméksúly	270 g
Elektromos csatlakozó	Kábel
Kábelhossz	2.5 m
Rögzítés módja	átmenő furattal
1. pneumatikus csatlakozás	QS-8
2. pneumatikus csatlakozó	QS-8
3. pneumatikus csatlakozás	QS-8
Alapanyaggal kapcsolatos megjegyzések	RoHS-kompatibilis
Tömítések alapanyaga	HNBR NBR
Ház alapanyaga	Cink-présöntvény, bevonatos
Kábelköpeny alapanyaga	PUR
Csavarok alapanyaga	Acél, horganyzott