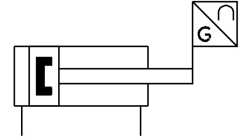
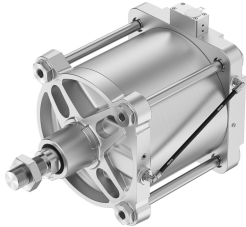


Lineáris hajtómű DFPI-320- -

Cikkszám: 5106115

FESTO



Adatlap

| Jellemző | Érték |
|---|--|
| Állítóhajtás mérete | 320 |
| Löket | 40 mm...990 mm |
| Dugattyú Ø | 320 mm |
| Szabvány alapján | ISO 15552 |
| Csillapítás | nincs csillapítás |
| Beépítési helyzet | tetszés szerint |
| Működési mód | kettős működésű |
| Szerkezeti felépítés | Dugattyú Dugattyúrúd Összehúzócsavar Hengercső |
| Pozíciófelismerés | integrált útmérő rendszerrel |
| Az útmérő rendszer mérési elve | Potenciométer |
| Póluscserre elleni védelem | igen |
| Üzemi nyomás | 0.3 MPa...0.8 MPa 3 bar...8 bar 43.5 psi...116 psi |
| Névleges üzemi nyomás | 0.6 MPa 6 bar |
| Analóg kimenet | 4 - 20 mA |
| DC üzemi feszültségi tartomány | 9 V...30 V |
| javasolt hurokáram | 0.1 Ā |
| Max. hurokáram rövid ideig | 10000000000000 mA |
| Tápegység | 2-huzalos |
| Engedély | RCM jelzés |
| KC-jel | KC-EMC |
| CE-jelölés (lásd a megfelelőségi nyilatkozatot) | EU EMC-irányelv szerint az EU robbanásvédelmi irányelve (ATEX) szerint az EU RoHS irányelve szerint |
| UKCA-jelölés (lásd a megfelelőségi nyilatkozatot) | az Egyesült Királyság EMC-szabályozása szerint az Egyesült Királyság EX előírásai szerint az Egyesült Királyság RoHS előírásai szerint |

| Jellemző | Érték |
|--|--|
| Robbanásvédelem | 1. zóna (ATEX) 2. zóna (ATEX) 21. zóna (ATEX) 22. zóna (ATEX) |
| ATEX-kategória, gáz | II 2G |
| ATEX-kategória, por | II 2D |
| Robbanóképes gázok elleni védelem | Ex h IIC T4 Gb |
| Robbanóképes porok elleni védelem | Ex h IIIC T120°C Db |
| Ex környezeti hőmérséklet | -20°C ≤ Ta ≤ +60°C |
| Üzemi közeg | Sűrített levegő ISO 8573-1:2010 [7:4:4] szerint |
| Tudnivaló az üzemi/vezérlőközegről | Olajozott üzem lehetséges (további üzemeltetéshez szükséges) |
| Folyamatos ütésállóság a DIN/IEC 68 2-82 szerint | ellenőrizve 2. fokozat szerint |
| LABS konformitás | VDMA24364-Zone III |
| Csapághőmérséklet | -20 °C...80 °C |
| Relatív páratartalom | 5 - 100% kondenzáló nem kondenzáló |
| Védettség | IP65 IP67 IP69K NEMA 4 |
| Rezgésállóság a DIN/IEC 68 2-6 szerint | ellenőrizve 2. fokozat szerint |
| Környezeti hőmérséklet | -20 °C...80 °C |
| Ütközési energia a végállásokban | 2.4 J |
| Elméleti erő 0,6 MPa (6 bar, 87 psi) esetén, visszaáramlás | 46385 N |
| Elméleti erő 0,6 MPa-nál (6 bar, 87 psi), előre | 48255 N |
| Levegőfogyasztás, visszatérő, 10 mm löketenként | 5.412 l |
| Levegőfogyasztás, előremenő, 10 mm löketenként | 5.63 l |
| Mozgatott tömeg 0 mm löket esetén | 16500 g |
| Többlet mozgatott tömeg 10 mm löketenként | 227 g |
| Alapsúly 0 mm löket esetén | 57700 g...59400 g |
| Súlytöbblet 10 mm löketenként | 582 g |
| Hiszterézis | 0.4 mm |
| független linearitás | ±0,05% |
| Ismétlési pontosság ± %FS-ben | 1 000015 |
| Ismétlési pontosság ± mm-ben | 0.7 mm |
| Elektromos csatlakozó | 2 pólusú 3 pólusú 4 pólusú 5 pólusú A kódolású M16x1,5 kábelcsavarzat M12x1 Egyenes csatlakozó / csavaros sorkapocs Egyenes csatlakozó specifikus tartozékkal |
| Pneumatikus csatlakozó | G3/8 G1/2 8 mm külső Ø-jú tömlőhöz specifikus tartozékkal |
| Alapanyaggal kapcsolatos megjegyzések | RoHS-kompatibilis |
| Zárósapka alapanyaga | Kovácsolt alumíniumötvözet, bevonattal |
| Alsó fedél alapanyaga | Alumínium présöntvény, bevonatos |
| Elektromos csatlakozó alapanyaga | Sárgaréz, nikkelezett erősen ötvözött rozsdamentes acél |
| Dugattyúrúd alapanyaga | erősen ötvözött rozsdamentes acél |
| Dugattyúrúd-tömítéslemez alapanyaga | NBR |
| Cső alapanyaga | erősen ötvözött rozsdamentes acél |
| Tömlő alapanyaga | PE |

| Jellemző | Érték |
|-------------------------------|--|
| Csavarok alapanyaga | Acél, bevonattal erősen ötvözött rozsdamentes acél |
| Statikus tömítések alapanyaga | NBR |
| Csavarzatok alapanyaga | Sárgaréz, nikkelezett erősen ötvözött rozsdamentes acél |
| Összehúzócsavar alapanyaga | erősen ötvözött rozsdamentes acél |
| Hengercső alapanyaga | Kovácsolt alumíniumötvözet, simára eloxált |