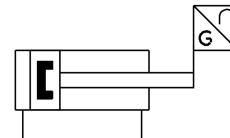
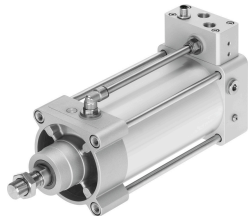


Lineáris hajtómű DFPI-125- -

Cikkszám: 5087658

FESTO



Adatlap

Jellemző	Érték
Állítóhajtás mérete	125
Löket	40 mm...990 mm
Dugattyú Ø	125 mm
Szabvány alapján	ISO 15552
Csillapítás	nincs csillapítás
Beépítési helyzet	tetszés szerint
Működési mód	kettős működésű
Szerkezeti felépítés	Dugattyú Dugattyúrúd Összehúzócsavar Hengercső
Pozíciófelismerés	integrált útmérő rendszerrel
Az útmérő rendszer mérési elve	Potenciométer
Póluscserre elleni védelem	igen
Üzemi nyomás	0.3 MPa...0.8 MPa 3 bar...8 bar 43.5 psi...116 psi
Névleges üzemi nyomás	0.6 MPa 6 bar
Analóg kimenet	4 - 20 mA
DC üzemi feszültségi tartomány	9 V...30 V
javasolt hurokárám	0.1 Ā
Max. hurokárám rövid ideig	10000000000000 mA
Tápegység	2-huzalos
Engedély	RCM jelzés
KC-jel	KC-EMC
CE-jelölés (lásd a megfelelőségi nyilatkozatot)	EU EMC-irányelv szerint az EU robbanásvédelmi irányelve (ATEX) szerint az EU RoHS irányelve szerint
UKCA-jelölés (lásd a megfelelőségi nyilatkozatot)	az Egyesült Királyság EMC-szabályozása szerint az Egyesült Királyság EX előírásai szerint az Egyesült Királyság RoHS előírásai szerint

Jellemző	Érték
Robbanásvédelem	1. zóna (ATEX) 2. zóna (ATEX) 21. zóna (ATEX) 22. zóna (ATEX)
ATEX-kategória, gáz	II 2G
ATEX-kategória, por	II 2D
Robbanóképes gázok elleni védelem	Ex h IIC T4 Gb
Robbanóképes porok elleni védelem	Ex h IIIC T120°C Db
Ex környezeti hőmérséklet	-20°C ≤ Ta ≤ +60°C
Üzemi közeg	Sűrített levegő ISO 8573-1:2010 [7:4:4] szerint
Tudnivaló az üzemi/vezérlőközegről	Olajozott üzem lehetséges (további üzemeltetéshez szükséges)
Folyamatos ütésállóság a DIN/IEC 68 2-82 szerint	ellenőrizve 2. fokozat szerint
LABS konformitás	VDMA24364-Zone III
Csapághőmérséklet	-20 °C...80 °C
Relatív páratartalom	5 - 100% kondenzáló nem kondenzáló
Védettség	IP65 IP67 IP69K NEMA 4
Rezgésállóság a DIN/IEC 68 2-6 szerint	ellenőrizve 2. fokozat szerint
Környezeti hőmérséklet	-20 °C...80 °C
Ütközési energia a végállásokban	1 J
Elméleti erő 0,6 MPa (6 bar, 87 psi) esetén, visszaáramlás	6881 N
Elméleti erő 0,6 MPa-nál (6 bar, 87 psi), előre	7363 N
Levegőfogyasztás, visszatérő, 10 mm löketenként	0.803 l
Levegőfogyasztás, előremenő, 10 mm löketenként	0.859 l
Mozgatott tömeg 0 mm löket esetén	1900 g
Többlet mozgatott tömeg 10 mm löketenként	53 g
Alapsúly 0 mm löket esetén	7500 g
Súlytöbblet 10 mm löketenként	134 g
Hiszterézis	0.4 mm
független linearitás	±0,05%
Ismétlési pontosság ± %FS-ben	1 000015
Ismétlési pontosság ± mm-ben	0.7 mm
Elektromos csatlakozó	2 pólusú 3 pólusú 4 pólusú 5 pólusú A kódolású M16x1,5 kábelcsavarzat M12x1 Egyenes csatlakozó / csavaros sorkapocs Egyenes csatlakozó specifikus tartozékkal
Pneumatikus csatlakozó	G3/8 G1/2 8 mm külső Ø-jú tömlőhöz specifikus tartozékkal
Alapanyaggal kapcsolatos megjegyzések	RoHS-kompatibilis
Zárósapka alapanyaga	Kovácsolt alumíniumötvözet, bevonattal
Alsó fedél alapanyaga	Alumínium présöntvény, bevonatos
Elektromos csatlakozó alapanyaga	Sárgaréz, nikkelezett erősen ötvözött rozsdamentes acél
Dugattyúrúd alapanyaga	erősen ötvözött rozsdamentes acél
Dugattyúrúd-tömítésleghúzó alapanyaga	TPE-U(PU)
Cső alapanyaga	erősen ötvözött rozsdamentes acél
Tömlő alapanyaga	PE

Jellemző	Érték
Csavarok alapanyaga	Acél, bevonattal erősen ötvözött rozsdamentes acél
Statikus tömítések alapanyaga	NBR
Csavarzatok alapanyaga	Sárgaréz, nikkelezett erősen ötvözött rozsdamentes acél
Összehúzócsavar alapanyaga	erősen ötvözött rozsdamentes acél
Hengercső alapanyaga	Kovácsolt alumíniumötvözet, simára eloxált