

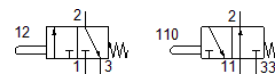
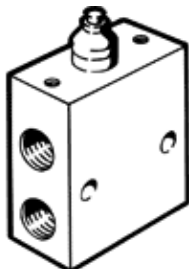
# nyomócsapos szelep

## V/O-3-1/8

Cikkszám: 4938

FESTO

a csatlakozók bekötése szerint alaphelyzetben nyitott vagy zárt.  
Ezt a típust vákuum üzemre is ajánljuk.



## Adatlap

Jellemző	Érték
Szelep funkció	3/2 nyitott/zárt monostabil
Működtetés fajtája	mechanikus
Normál névleges átáramlás	140 l/min
Üzemi nyomás	-0.95 ... 8 bar
Konstruktív felépítés	Dugattyú ülék
Névleges méret	3.5 mm
Vezérlési fajta	közvetlen
Üzemi közeg	Sűrített levegő ISO 8573-1:2010 [-::-] szerint
Megjegyzés az üzemi- és a vezérlő közeghez	Olajozott üzemelés lehetséges (a további működéshez szükséges)
PWIS conformity	VDMA24364-B1/B2-L
Környezeti hőmérséklet	-10 ... 60 °C
Működtető erő	28 N
Működtető erő alaphelyzetben zárt	37.53 N
Gyártmány súlya	90 g
Felfogási mód	átmenő furattal
Pneumatikus csatlakozás 1	G1/8
Pneumatikus csatlakozás 2	G1/8
Pneumatikus csatlakozás 3	G1/8
Material seals	NBR
Material housing	Eloxált alumínium