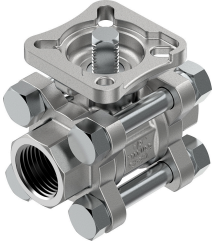


Gömbcsap VZBE-1/2-T-63-T-2-F0304-V15V15

Cikkszám: 4809117

FESTO



Adatlap

Jellemző	Érték
Szerkezeti felépítés	2-utas gömbcsap
Működtetés módja	mechanikus
Tömítés elve	lágyszövet
Beépítési helyzet	tetszőleges
Rögzítés módja	vezetékbeszerelés
Armatúra csatlakozó	1/2 NPT

Jellemző	Érték
Kapcsolóállás-kijelző	Rés iránya = áramlási irány
Karimafuratkép	F0304
Belső Ø	15 mm
DN névleges szélesség	15
Szelepfunkció	2/2
Áramlásirány	megfordítható
Névleges nyomás, PN armatúra	63
Leszakadási nyomaték a névleges nyomáshoz tartozó nyomáskülönbségnél – PN ferdeülékes szerelvény	7 Nm
Szabvány alapján	ASME B1.20.1 ISO 5211
Közeg	Gőz Sűrített levegő ISO 8573-1:2010 [-:-:-] szerint Inert gázok Víz semleges folyadékok
Közeghőmérséklet	-20 °C...200 °C
Kv átfolyás	32 m ³ /h
Alapanyaggal kapcsolatos megjegyzések	RoHS-kompatibilis
LABS konformitás	VDMA24364-Zone III
Ház alapanyaga	Öntött rozsdamentes acél
Ház anyagszáma	1.4408
Üléktömítés alapanyaga	PTFE
Tömítések alapanyaga	FPM PTFE
Golyó alapanyaga	Öntött rozsdamentes acél
Golyó anyagszáma	1.4408
Tengely alapanyaga	erősen ötvözött rozsdamentes acél
Tengely anyagszáma	1.4401
Terméksúly	560 g
Engedély	CRN
KBK korrózióállósági osztály	4 - igen nagy korróziós igénybevétel