

pneumatikus szelep

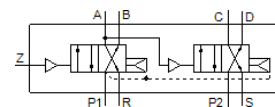
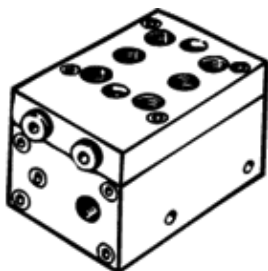
VL-8-3/8-B

Cikkszám: 4802

Kifutó termék

FESTO

Kifutó típus. 2017-ig szállítható. Alternatív termék: lásd Támogatás portál.



Adatlap

Jellemző	Érték
Szelep funkció	8/2 monostabil
Normál névleges átáramlás	1,800 l/min
Üzemi nyomás	2 ... 10 bar
Konstruktív felépítés	Körtolattyú
Visszaállítás fajtája	pneumatikus rugó
Névleges méret	9 mm
Tömítési elv	lágý
Beépítési helyzet	függőleges
Kézi segédműködtetés	nincs
Vezérlő levegő ellátás	belső
Kapcsolási pozíció jelző	nem
Üzemi közeg	Sűrített levegő ISO 8573-1:2010 [7:4:4] szerint
Megjegyzés az üzemi- és a vezérlő közeghez	Olajozott üzemelésre van szükség
Közeg hőmérséklet	-5 ... 40 °C
Környezeti hőmérséklet	-10 ... 60 °C
Felfogási mód	átmenő furattal
Pneumatikus csatlakozás 1	G3/8
Pneumatikus csatlakozás 2	G3/8
Pneumatikus csatlakozás 3	G3/8
Pneumatikus csatlakozás 4	G3/8
Pneumatikus csatlakozás 5	G3/8
Anyag információ, tömítések	NBR