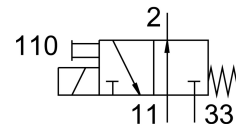


Mágnesszelep MOFH-3-M5

Cikkszám: 4543

FESTO



Adatlap

Jellemző	Érték
Szelepfunkció	3/2 nyitva monostabil
Működtetés módja	elektromos
Normál névleges átfolyás	46 l/min
Pneumatikus munkacsatlakozás	M5
Üzemi nyomás	0 MPa...0.65 MPa 0 bar...6.5 bar
Szerkezeti felépítés	Tányér-ülék
Visszaállítás módja	mechanikus rugó
Engedély	c UL us - Recognized (OL)
Névleges szélesség	1.5 mm
Távozó levegő funkció	nem fojtható
Tömítés elve	lágý
Beépítési helyzet	tetszés szerint
Kézi segédműködtetés	reteszelő
Vezérlés módja	közvetlen
Áramlásirány	nem reverzibilis
Kikapcsolási idő	8.5 ms
Bekapcsolási idő	12 ms
Üzemi közeg	Sűrített levegő ISO 8573-1:2010 [7:4:4] szerint
Tudnivaló az üzemi/vezérlőközegről	Olajozott üzem lehetséges (további üzemeltetéshez szükséges)
LABS konformitás	VDMA24364-B2-L
Közeghőmérséklet	-15 °C...60 °C
Környezeti hőmérséklet	-15 °C...40 °C
Rögzítés módja	átmenő furattal
1. pneumatikus csatlakozás	M5
2. pneumatikus csatlakozó	M5
3. pneumatikus csatlakozás	M5