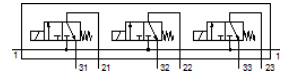
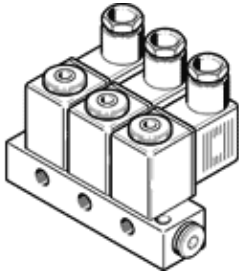


# mágnesszelep BMFH-3-3-M5

Cikkszám: 4523

FESTO

mágnestekerccsel és csatlakozó aljzattal, kézi segédműködtetéssel, M5 csatlakozással. Az "-OD" kiegészítésű típusok csatlakozó aljzat nélkül is szállíthatók (árcsökkenés). Rendeléskor a feszültséget kérjük megadni.



## Adatlap

Jellemző	Érték
Szelep funkció	3x3/2 zárt monostabil
Működtetés fajtája	elektromos
Normál névleges átáramlás	50 l/min
Operating pressure MPa	0 ... 0.8 MPa
Üzemi nyomás	0 ... 8 bar
Konstruktív felépítés	Ülékes szelep visszaállító rugóval
Visszaállítás fajtája	mechanikus rugó
Védettség	IP65
Névleges méret	1.3 mm
Tömítési elv	lágý
Szelephelyek max.száma	3
Vezérlési fajta	közvetlen
Teljesítményfelvétel, húzás	7.5 W
Teljesítményfelvétel, tartás	6 W
Üzemi közeg	Sűrített levegő ISO8573-1:2010 [7:-:-] szerint
Megjegyzés az üzemi- és a vezérlő közeghez	Olajozott üzemelés lehetséges (a további működéshez szükséges)
PWIS conformity	VDMA24364-B2-L
Közeg hőmérséklet	-10 ... 60 °C
Környezeti hőmérséklet	-5 ... 40 °C
Gyártmány súlya	350 g
Elektromos csatlakozás	Csatlakozó
Felfogási mód	átmenő furattal
Pneumatikus csatlakozás 1	G1/8
Pneumatikus csatlakozás 2	M5
Pneumatikus csatlakozás 3	M5
Material housing	Alumínium