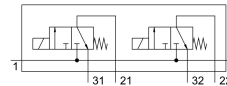
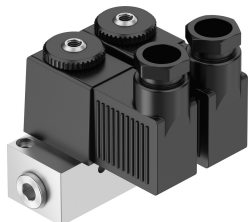


Mágnesszelep BMFH-2-3-M5

Cikkszám: 4522

FESTO



Adatlap

Jellemző	Érték
Szelepfunkció	2x3/2, zárt, monostabil
Működtetés módja	elektromos
Normál névleges átfolyás	50 l/min
Pneumatikus munkacsatlakozás	M5
Üzemi nyomás	0 MPa...0.8 MPa 0 bar...8 bar
Szerkezeti felépítés	Ülékes szelep rugós visszatérítéssel
Visszaállítás módja	mechanikus rugó
Védettség	IP65
Névleges szélesség	1.3 mm
Tömítés elve	lágú
Szelephelyek max. száma	2
Vezérlés módja	közvetlen
Energiafogyasztás	7.5 W
Tartó energiafogyasztása	6 W
Üzemi közeg	Sűrített levegő ISO 8573-1:2010 [7:-:-] szerint
Tudnivaló az üzemi/vezérlőközegről	Olajozott üzem lehetséges (további üzemeltetéshez szükséges)
LABS konformitás	VDMA24364-B2-L
Közeghőmérséklet	-10 °C...60 °C
Környezeti hőmérséklet	-5 °C...40 °C
Terméksúly	245 g
Elektromos csatlakozó	Csatlakozó
Rögzítés módja	átmenő furattal
1. pneumatikus csatlakozás	G1/8
2. pneumatikus csatlakozó	M5
3. pneumatikus csatlakozás	M5
Ház alapanyaga	Alumínium