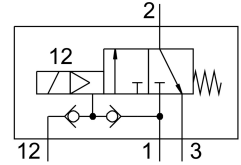


Szelep VOFC-LT-M32C-MC-G12-F19

Cikkszám: 4514748

FESTO



Adatlap

Jellemző	Érték
Szelepfunkció	3/2 zárva monostabil
Működtetés módja	elektromos
Szélesség	51 mm
Normál névleges átfolyás	2794 l/min
Üzemi nyomás	0.2 MPa...0.8 MPa 2 bar...8 bar
Szerkezeti felépítés	elővezérelt ülékes szelep
Visszaállítás módja	mechanikus rugó
Védettség	IP65
Tanúsítványt kiállító szerv	TÜV 968/V 1251.00/21
Névleges szélesség	12 mm
Tömítés elve	kemény
Beépítési helyzet	tetszés szerint
Kézi segédműködtetés	nincs
Vezérlés módja	elővezérelt
Vezérlőlevegőellátás	külső belső
Áramlásirány	nem reverzibilis
Biztonsági funkció	Biztonságos légtelenítés
Safety Integrity Level (SIL)	SIL 3 nagy igényű üzemmódig SIL 3 alacsony igényű üzemmódig
Üzemi nyomással kapcsolatos megjegyzés	0 - 0,8 MPa külső vezérlőlevegővel
Kv térfogatáram tápnyomásra kapcsolva	2.56 m ³ /h
Kv átfolyás leszellőztetésnél	3.17 m ³ /h
2-3 normál névleges átfolyás	3466 l/min
Kikapcsolási idő	14 ms
Bekapcsolási idő	25 ms
Robbanásvédelem	1. zóna (ATEX) 2. zóna (ATEX) 21. zóna (ATEX) 22. zóna (ATEX)
Üzemi közeg	Sűrített levegő ISO 8573-1:2010 [7:2:2] szerint
KBK korrózióállósági osztály	4 - igen nagy korróziós igénybevétel

Jellemző	Érték
LABS konformitás	VDMA24364-Zone III
Közeghőmérséklet	-25 °C...60 °C
Környezeti hőmérséklet	-25 °C...60 °C
Terméksúly	880 g
1. pneumatikus csatlakozás	G1/2
2. pneumatikus csatlakozó	G1/2
3. pneumatikus csatlakozás	G1/2
Alapanyaggal kapcsolatos megjegyzések	RoHS-kompatibilis
Tömítések alapanyaga	NBR
Ház alapanyaga	Alumínium, ematal bevonattal