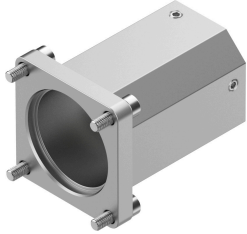


Tengelyirányú építő készlet EAMM-A-V20-28A

Cikkszám: 4505258

FESTO



Adatlap

Jellemző	Érték
Névleges hossz	36.4 mm
Beépítési helyzet	tetszés szerint
Max. fordulatszám	10000 1/min
LABS konformitás	VDMA24364-B2-L
Csapághőmérséklet	-25 °C...60 °C
Relatív páratartalom	0 - 95%
Védettség	IP40
Környezeti hőmérséklet	-10 °C...60 °C
Tehetlenségi nyomaték	0.022 kgmm ²
Átvihető forgatónyomaték	0.2 Nm
Terméksúly	27 g
Interfész kód, működtető szerkezet	V20
Interfész kód Motor In	28 A
Alapanyaggal kapcsolatos megjegyzések	RoHS-kompatibilis