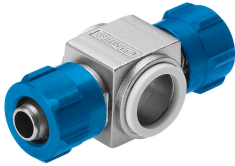


Gyűrűs csatlakozó TK-1/4-PK-6

Cikkszám: 4495

FESTO



Adatlap

Jellemző	Érték
Tengeri besorolás	lásd a tanúsítványt
Üzemi közeg	Sűrített levegő ISO 8573-1:2010 [7:-:-] szerint
Tudnivaló az üzemi/vezérlőközegről	Olajozott üzem lehetséges (további üzemeltetéshez szükséges)
1. pneumatikus csatlakozás	G1/4 külső menet
2. pneumatikus csatlakozó	6 mm belső Ø-jű csatlakozó csonkhoz, anyával
Alapanyaggal kapcsolatos megjegyzések	RoHS-kompatibilis