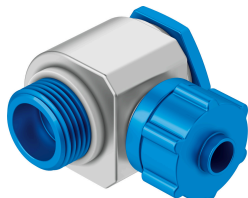


L-csatlakozó LCK-3/8-PK-6

Cikkszám: 4473

FESTO



Adatlap

Jellemző	Érték
Névleges szélesség	4.9 mm
Tömítés típusa a becsavarható tengelycsapon	Tömítőgyűrű
Beépítési helyzet	tetszés szerint
Kialakítás	L forma
Kötegméret	10
Üzemi nyomás teljes hőmérsékleti tartományon	-0.095 MPa...1 MPa -0.95 bar...10 bar
Üzemi nyomás teljes hőmérsékleti tartománya	-13.775 psi...145 psi
Üzemi közeg	Sűrített levegő ISO 8573-1:2010 [7:-:-] szerint
Tudnivaló az üzemi/vezérlőközegről	Olajozott üzem lehetséges
KBK korrózióállósági osztály	1 - alacsony korrózióknak való kitettség
LABS konformitás	VDMA24364-B1/B2-L
Környezeti hőmérséklet	-10 °C...60 °C
Névleges meghúzási nyomaték	12.5 Nm
Névleges meghúzási nyomaték tűrése	± 20%
1. pneumatikus csatlakozás	G3/8 külső menet
2. pneumatikus csatlakozó	8 mm külső Ø-jű tömlőhöz 6 mm belső Ø-jű csatlakozó csonkhoz, anyával
Hollandi anya alapanyaga	Kovácsolt alumínium ötvözet, eloxált
Alapanyaggal kapcsolatos megjegyzések	RoHS-kompatibilis
Tömítőgyűrű alapanyaga	Megerősített PA TPE-U(PU)
Üreges csavar alapanyaga	Kovácsolt alumínium ötvözet, eloxált
Lengő csatlakozó alapanyaga	Cink-présöntvény