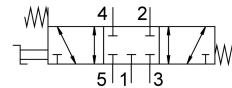


Kézi karos szelep VHEF-HS-P53C-M-N18

Cikkszám: 4414857

FESTO



Adatlap

| Jellemző | Érték |
|---------------------------------------|------------------------------------------------------------------------|
| Szelepfunkció | 5/3 zárt |
| Működtetés módja | kézi |
| Szélesség | 20 mm |
| Normál névleges átfolyás | 700 l/min |
| Pneumatikus munkacsatlakozás | 1/8 NPT |
| Üzemi nyomás | -0.095 MPa...1 MPa -0.95 bar...10 bar |
| Szerkezeti felépítés | Hengeres tolózár |
| Visszaállítás módja | mechanikus rugó |
| Névleges szélesség | 5.2 mm |
| Távozó levegő funkció | fojtható |
| Használati útmutató | csak kézzel működtesse |
| Tömítés elve | lággy |
| Beépítési helyzet | tetszés szerint |
| Vezérlés módja | közvetlen |
| Áramlásirány | megfordítható |
| Átfedés | pozitív átfedés |
| Max. kapcsolási frekvencia | 0.5 Hz |
| Robbanásvédelem | 1. zóna (ATEX) 2. zóna (ATEX) 21. zóna (ATEX) 22. zóna (ATEX) |
| Üzemi közeg | Sűrített levegő ISO 8573-1:2010 [7:...] szerint |
| Tudnivaló az üzemi/vezérlőközegről | Olajozott üzem lehetséges (további üzemeltetéshez szükséges) |
| KBK korrózióállósági osztály | 1 - alacsony korrózióknak való kitettség |
| LABS konformitás | VDMA24364-B1/B2-L |
| Közeghőmérséklet | -10 °C...60 °C |
| Környezeti hőmérséklet | -10 °C...60 °C |
| Működtetési nyomaték | 0.7 Nm |
| Max. erő a működtetésre | 200 N |
| Max. keresztirányú erő a működtetésre | 200 N |
| Terméksúly | 265 g |

| Jellemző | Érték |
|---------------------------------------|------------------------------------------------------|
| Rögzítés módja | választhatóan: Előlap rögzítés átmenő furattal |
| 1. pneumatikus csatlakozás | 1/8 NPT |
| 2. pneumatikus csatlakozó | 1/8 NPT |
| 3. pneumatikus csatlakozás | 1/8 NPT |
| 4. pneumatikus csatlakozó | 1/8 NPT |
| 5. pneumatikus csatlakozó | 1/8 NPT |
| Alapanyaggal kapcsolatos megjegyzések | RoHS-kompatibilis |
| Fedél alapanyaga | Megerősített PA |
| Tömítések alapanyaga | NBR |
| Ház alapanyaga | Kovácsolt alumíniumötvözet, eloxált |
| Kar alapanyaga | PA-erősítéssel |