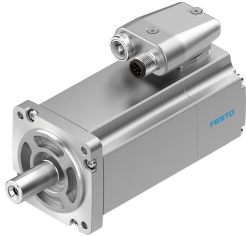


Szervomotor EMME-AS-60-S-LS-AMX

Cikkszám: 4267572

FESTO



Adatlap

Jellemző	Érték
Környezeti hőmérséklet	-10 °C...40 °C
Csapághőmérséklet	-20 °C...70 °C
Relatív páratartalom	0 - 90%
Megfelel a szabványnak	IEC 60034
Szigetelésvédelmi osztály	F
Mérési osztály EN 60034-1 szerint	S1
Védettség	IP21
Elektromos csatlakozástechnika	Csatlakozó
Alapanyaggal kapcsolatos megjegyzések	RoHS-kompatibilis
KBK korrózióállósági osztály	0 - nincs korróziós igénybevétel
LABS konformitás	VDMA24364-Zone III
Engedély	RCM jelzés c UL us - Recognized (OL)
CE-jelölés (lásd a megfelelőségi nyilatkozatot)	EU EMC-irányelv szerint az EU kisfeszültségű berendezésekre vonatkozó irányelve szerint az EU RoHS irányelve szerint
UKCA-jelölés (lásd a megfelelőségi nyilatkozatot)	az Egyesült Királyság EMC-szabályozása szerint az Egyesült Királyság RoHS előírásai szerint az Egyesült Királyság elektromos berendezésekre vonatkozó előírásai szerint
DC névleges üzemi feszültség	360 V
DC névleges feszültség	360 V
Tekercs kapcsolási jellege	Csillag belül
Póluspárok száma	3
Nyugalmi forgatónyomaték	0.7 Nm
Névleges forgatónyomaték	0.6 Nm
Csúcs forgatónyomaték	2.8 Nm
Névleges fordulatszám	3000 1/min
Max. fordulatszám	5131 1/min
Motor névleges teljesítménye	190 W
Állandó nyugalmi állapotú áram	0.9 A
Motor névleges árama	0.8 A
Csúcsáramerősség	3.6 A

Jellemző	Érték
Motorállandó	0.75 Nm/A
Fázis-fázis feszültségállandó	49.6 mVmin
Tekercsellenállás, fázis-fázis	26.4 Ohm
Tekercs induktivitás, fázis-fázis	31.9 mH
Hajtás teljes tehetetlenségi nyomatéka	0.22 kgcm ²
Terméksúly	1300 g
Megengedett axiális tengelyterhelés	50 N
Megengedett radiális tengelyterhelés	250 N
Forgórészjeladó	Safety Encoder absolut multi turn
Forgórészjeladó interfész	HIPERFACE®
A forgórészjeladó mérési elve	optikai
A forgórészjeladó szinusz/koszinusz periódusai fordulatonként	128
Forgórészjeladó jellemző felbontása	15 bit
Tipikus forgórészjeladó szögpontosság	20 arcmin
Biztonsági integritási szint (Safety Integrity Level - SIL), alkatrészek	SIL 2, forgórészjeladó SILCL 2, forgórészjeladó
Teljesítményszint (PL), alkomponensek	3. kategória, d teljesítményszint, forgórészjeladó
PFHd, részkomponensek	1,3 x 10E-8, forgórészjeladó
Tm élettartam, részkomponens	20 év, forgórészjeladó
MTTFd, részkomponens	874 év, forgórészjeladó