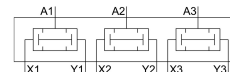
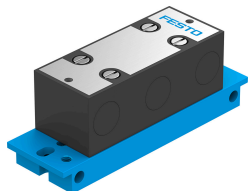


ÉS-tömb ZK-PK-3-6/3

Cikkszám: 4204

FESTO



Adatlap

Jellemző	Érték
Szelepfunkció	ÉS-funkció
1. pneumatikus csatlakozás	PK-3
2. pneumatikus csatlakozó	PK-3
Rögzítés módja	Előlapí rögzítés
Normál névleges átfolyás	100 l/min
Üzemi nyomás	1.6 bar...8 bar
Környezeti hőmérséklet	-10 °C...60 °C
Ház alapanyaga	POM
Üzemi közeg	Sűrített levegő ISO 8573-1:2010 [7:-:-] szerint
Robbanásvédelem	Vegye figyelembe a tanúsítványban található információt 1. zóna (ATEX) 2. zóna (ATEX) 21. zóna (ATEX) 22. zóna (ATEX)
Névleges szélesség	2.5 mm
Beépítési helyzet	tetszés szerint
Tudnivaló az üzemi/vezérlőközegről	Olajozott üzem lehetséges (további üzemeltetéshez szükséges)
LABS konformitás	VDMA24364-B1/B2-L
Közeghőmérséklet	-10 °C...60 °C
Terméksúly	85 g
3. pneumatikus csatlakozás	PK-3
Tömítések alapanyaga	NBR