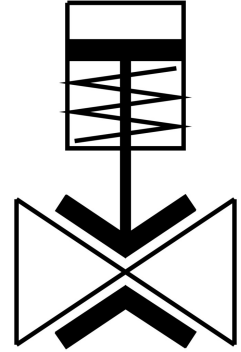


Tömlőszelep VZQA-C-M22U-25-GG-ALALE-4

Cikkszám: 3968923

FESTO



Adatlap

Jellemző	Érték
Szerkezeti felépítés	Tömlőszelep, pneumatikus működtetésű
Működtetés módja	pneumatikus
Tömítés elve	lágú
Beépítési helyzet	tetszés szerint
Rögzítés módja	Vezetékbeszerelés
Armatúra csatlakozó	G1
DN névleges szélesség	25
Szelepfunkció	2/2 nyitva monostabil
Áramlásirány	megfordítható
Közegnyomás	0 MPa...0.4 MPa 0 bar...4 bar 0 psi...58 psi
Üzemi nyomás	0.1 MPa...0.65 MPa 1 bar...6.5 bar 14.5 psi...94.25 psi
Névleges nyomás, PN armatúra	10
Nyomáskülönbség	0.25 MPa 2.5 bar 36.25 psi
Feltörési nyomás	1.6 MPa 232 psi
Repedésnyomás	16 bar
Túlterhelési nyomás	0.78 MPa 7.8 bar 113.1 psi
Visszaállítás módja	Rugalmasság visszaverődésre
Vezérlés módja	kívülről irányítható
12. vezérlő segédlevegő csatlakozó	G1/8
Vezérlőközeg	Sűrített levegő ISO 8573-1:2010 [7:4:1] szerint

Jellemző	Érték
Közeg	Sűrített levegő ISO 8573-1: 2010 [:-:1] szerint Víz
Max. viszkozitás	4000 mm ² /s
Közeghőmérséklet	-5 °C...100 °C
Környezeti hőmérséklet	-5 °C...60 °C
Csapághőmérséklet	5 °C...20 °C
Kv átfolyás	18 m ³ /h
Bekapcsolási idő	250 ms
Kikapcsolási idő	250 ms
Alapanyaggal kapcsolatos megjegyzések	RoHS-kompatibilis
LABS konformitás	VDMA24364-Zone III
Alkalmasság Li-ion akkumulátorok gyártására	A több mint 1% tömegarányú réz-, cink- vagy nikkeltartalmú fémek használata tilos. Kivételt képeznek: az acélban található nikkel, a vegyileg nikkelezett felületek, nyomtatott áramkörtáblák, vezetékek, elektromos csatlakozók és a mágneskeverékek
Ház alapanyaga	Kovácsolt alumínium ötvözet
Házfedél alapanyaga	Kovácsolt alumíniumötvözet
Tömítések alapanyaga	FPM
Elzáróelem alapanyaga	EPDM
Terméksúly	480 g
Élelmiszerekkel használható	Lásd a bővebb anyaginformációt
Tartály alapanyaga	PA6