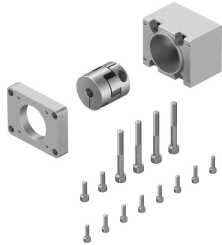


# Tengelyirányú építő készlet EAMM-A-S38-40P-G2

Cikkszám: 3637972

FESTO



## Adatlap

Jellemző	Érték
Beépítési helyzet	tetszés szerint
LABS konformitás	VDMA24364-B2-L
Csapághőmérséklet	-25 °C...60 °C
Relatív páratartalom	0 - 95%
Védettség	IP40
Környezeti hőmérséklet	-10 °C...60 °C
Átvihető forgatónyomaték	6.5 Nm
Terméksúly	280 g
Interfész kód, működtető szerkezet	S38
Interfész kód Motor In	40P
Alapanyaggal kapcsolatos megjegyzések	RoHS-kompatibilis