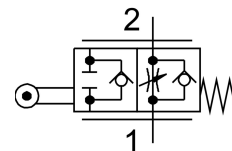


Fojtó-visszacsapó szelep GGO-1/4-3/8

Cikkszám: 3634

FESTO



Adatlap

Jellemző	Érték
Szelepfunkció	Fojtó-visszacsapó funkció
1. pneumatikus csatlakozás	G1/4
2. pneumatikus csatlakozó	G1/4
Működtetés módja	mechanikus
Beállítóelem	Görgőkar
Rögzítés módja	átmenő furattal
Normál névleges térfogatáram fojtásirányban	950 l/min
Normál névleges térfogatáram visszacsapó irányban	1150 l/min
Üzemi nyomás	0.03 bar...8 bar 0.43 psi...116 psi
Környezeti hőmérséklet	-10 °C...60 °C
Ház alanyaga	Kovácsolt alumínium ötvözet
Beépítési helyzet	tetszés szerint
Üzemi közeg	Sűrített levegő ISO 8573-1:2010 [7:-:-] szerint
Tudnivaló az üzemi/vezérlőközegről	Olajozott üzem lehetséges (további üzemeltetéshez szükséges)
LABS konformitás	VDMA24364-B2-L
Közeghőmérséklet	-10 °C...60 °C
Terméksúly	400 g
Tömítések alanyaga	NBR