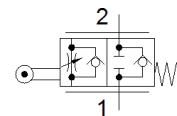
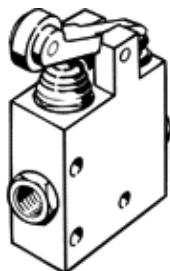


# fojtó-visszacsapó szelep GG-1/4-3/8

Cikkszám: 3633

FESTO

görgős karral és beállítható alap-átáramlás értékkel.



## Adatlap

Jellemző	Érték
Szelep funkció	fojtó-visszacsapó funkció
Pneumatikus csatlakozás 1	G1/4
Pneumatikus csatlakozás 2	G1/4
Működtetés fajtája	mechanikus
Beállító elem	Görgőkar
Felfogási mód	átmenő furattal
Normál névleges átáramlás, fojtás irányban	870 l/min
Normál névleges átáramlás, visszacsapó irányban	1150 l/min
Üzemi nyomás	0.03 ... 8 bar
Operating pressure	0.43 ... 116 psi
Környezeti hőmérséklet	-10 ... 60 °C
Material housing	Alumínium ötvözet
Beépítési helyzet	tetszőleges
Üzemi közeg	Sűrített levegő ISO8573-1:2010 [7::-] szerint
Megjegyzés az üzemi- és a vezérlő közeghez	Olajozott üzemelés lehetséges (a további működéshez szükséges)
PWIS conformity	VDMA24364-B2-L
Közeg hőmérséklet	-10 ... 60 °C
Gyártmány súlya	380 g
Material seals	NBR