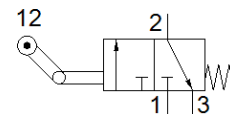
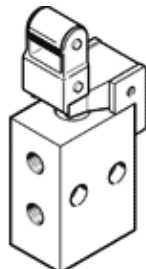


Toggle lever valve L-3-M5

Cikkszám: 3628

FESTO

üres visszafutással. Ha a funkciót nem működtetik, nincs átmenet.
Ezt a típust vákuum üzemre is ajánljuk.



Adatlap

Jellemző	Érték
Szelep funkció	3/2 zárt monostabil
Működtetés fajtája	mechanikus
Normál névleges átáramlás	80 l/min
Üzemi nyomás	-0.95 ... 8 bar
Konstrukciós felépítés	Tányéros ülék
Névleges méret	2 mm
Vezérlési fajta	közvetlen
Üzemi közeg	Sűrített levegő ISO 8573-1:2010 [-::-] szerint
Megjegyzés az üzemi- és a vezérlő közeghez	Olajozott üzemelés lehetséges (a további működéshez szükséges)
PWIS conformity	VDMA24364-B1/B2-L
Környezeti hőmérséklet	-10 ... 60 °C
Működtető erő	16.5 N
Gyártmány súlya	43 g
Felfogási mód	átmenő furattal
Pneumatikus csatlakozás 1	M5
Pneumatikus csatlakozás 2	M5
Material seals	NBR
Material housing	Horgany présöntvény