

nyomócsapos szelep

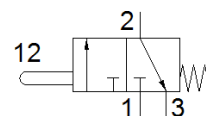
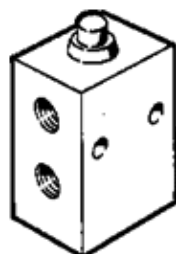
V-3-M5

Cikkszám: 3626

FESTO

alaphelyzetben zárt.

Ezt a típust vákuum üzemre is ajánljuk. Vákuumcsatlakozás 1 (P).



Adatlap

| Jellemző | Érték |
|--------------------------------------------|----------------------------------------------------------------|
| Szelep funkció | 3/2 zárt monostabil |
| Működtetés fajtája | mechanikus |
| Normál névleges átáramlás | 80 l/min |
| Üzemi nyomás | -0.95 ... 8 bar |
| Konstrukciós felépítés | Tányéros ülék |
| Névleges méret | 2 mm |
| Vezérlési fajta | közvetlen |
| Üzemi közeg | Sűrített levegő ISO 8573-1:2010 [-:-:-] szerint |
| Megjegyzés az üzemi- és a vezérlő közeghez | Olajozott üzemelés lehetséges (a további működéshez szükséges) |
| PWIS conformity | VDMA24364-B1/B2-L |
| Környezeti hőmérséklet | -10 ... 60 °C |
| Működtető erő | 23 N |
| Gyártmány súlya | 25 g |
| Felfogási mód | átmenő furattal |
| Pneumatikus csatlakozás 1 | M5 |
| Pneumatikus csatlakozás 2 | M5 |
| Material seals | NBR |
| Material housing | Horgany présöntvény |