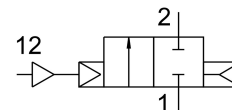


# Pneumatikus szelep VLX-2-1-MS-NPT

Cikkszám: 34926

FESTO



## Adatlap

Jellemző	Érték
Szerkezeti felépítés	Membránszelep
Működtetés módja	pneumatikus
Tömítés elve	lággy
Beépítési helyzet	tetszés szerint
Rögzítés módja	Vezetékbeszerelés
Armatúra csatlakozó	NPT1
Névleges szélesség	25 mm
Szelepfunkció	2/2, zárt, monostabil
Áramlásirány	nem reverzibilis
Közegnyomás	1 bar...10 bar
Távozó levegő funkció	nem fojtható
Visszaállítás módja	pneumatikus rugó
Vezérlés módja	elővezérelt
12. vezérlő segédlevegő csatlakozó	M5
Vezérlőközeg	Sűrített levegő ISO 8573-1:2010 [7:-:-] szerint
Közeg	szűrt sűrített levegő, 200 µm szűrő
Közeghőmérséklet	-10 °C...80 °C
Környezeti hőmérséklet	-10 °C...60 °C
Normál névleges átfolyás	14000 l/min
LABS konformitás	VDMA24364-B1/B2-L
Ház alapanyaga	Sárgaréz
Csavarok alapanyaga	erősen ötvözött rozsdamentes acél
Csavar anyagszáma	1.4301
Terméksúly	1010 g