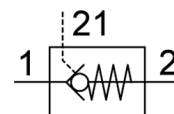
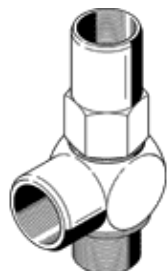


Vezérelt visszacsapó szelepek HGL-1/2-NPT

Cikkszám: 34880

FESTO

OL tömítő gyűrűvel.



Adatlap

Jellemző	Érték
Szelep funkció	feloldható visszacsapó funkció
Pneumatikus csatlakozás 1	1/2 NPT
Pneumatikus csatlakozás 2	1/2 NPT
Felfogási mód	becsavarható
Normál névleges átáramlás	0 ... 1,600 l/min
Operating pressure MPa	0.02 ... 1 MPa
Üzemi nyomás	0.2 ... 10 bar
Pilot pressure MPa	0.1 ... 1 MPa
Vezérlőnyomás	1 ... 10 bar
Pilot pressure	14.5 ... 145 psi
Környezeti hőmérséklet	-20 ... 80 °C
Üzemi közeg	Sűrített levegő ISO 8573-1:2010 [7:4:4] szerint
Megjegyzés az üzemi- és a vezérlő közeghez	Olajozott üzemelés lehetséges (a további működéshez szükséges)
PWIS conformity	VDMA24364-B1/B2-L
Közeg hőmérséklet	-20 ... 80 °C
Anyag megjegyzés	RoHS konform