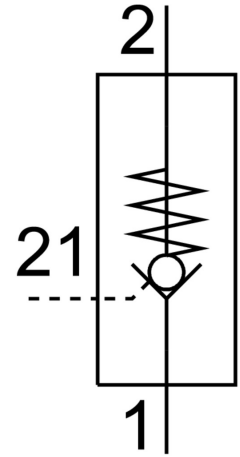


Vezérelt visszacsapó-szelep HGL-1/8-NPT

Cikkszám: 34877

FESTO



Adatlap

Jellemző	Érték
Szelepfunkció	feloldható visszacsapó funkció
1. pneumatikus csatlakozás	1/8 NPT
2. pneumatikus csatlakozó	1/8 NPT
Rögzítés módja	becsavarozható
Normál névleges átfolyás	0 l/min...260 l/min
Üzemi nyomás	0.03 MPa...1 MPa 0.3 bar...10 bar
Vezérlőnyomás	0.2 MPa...1 MPa 2 bar...10 bar 29 psi...145 psi
Környezeti hőmérséklet	-20 °C...80 °C
Üzemi közeg	Sűrített levegő ISO 8573-1:2010 [7:4:4] szerint
Tudnivaló az üzemi/vezérlőközegről	Olajozott üzem lehetséges (további üzemeltetéshez szükséges)
LABS konformitás	VDMA24364-B1/B2-L
Közeghőmérséklet	-20 °C...80 °C
Alapanyaggal kapcsolatos megjegyzések	RoHS-kompatibilis