

Kézikaros szelep

HSO-4/3-M5

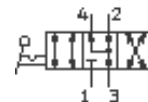
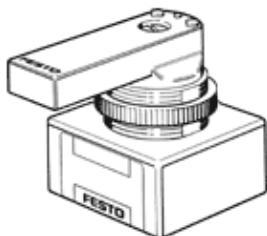
Cikkszám: 34539

FESTO

4/3-utú szelep kézikarral, középhelyzetben nyitott.

Kífutó típus. 2006-ig szállítható

Ezt a típust vákuum üzemre is ajánljuk. Vákuumcsatlakozások 1 (P) és 3 (R).



Adatlap

Jellemző	Érték
Normál névleges átáramlás	130 l/min
Pneumatikus csatlakozás 2	M5
Pneumatikus csatlakozás 4	M5
Üzemi nyomás	-0.95 ... 10 bar
Konstrukciós felépítés	Forgó tolattyús szelep
Névleges méret	3.6 mm
Közeg hőmérséklet	-20 ... 60 °C
Környezeti hőmérséklet	-20 ... 60 °C
Működtető nyomaték	0.3 Nm
Gyártmány súlya	0.035 kg
Felfogási mód	Előlapra szerelés
Pneumatikus csatlakozás 1	M5
Pneumatikus csatlakozás 3	M5
Anyag információ, tömítések	NBR
Anyag információ, ház	Műanyag