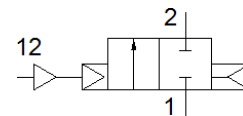


pneumatikus szelep VLX-2-3/4-MS

Cikkszám: 34435

FESTO

2/2-way function, pneumatically actuated, brass version.



Adatlap

| Jellemző | Érték |
|---------------------------|---|
| Konstruktív felépítés | Membránszelep |
| Működtetés fajtája | pneumatikus |
| Tömítési elv | lágú |
| Beépítési helyzet | tetszőleges |
| Felfogási mód | Vezeték beépítés |
| Armatúra csatlakozás | G3/4 |
| Névleges méret | 20 mm |
| Szelep funkció | 2/2 zárt monostabil |
| Áramlási irány | nem visszafordítható |
| Üzemi nyomás | 1 ... 10 bar |
| Lefúvás funkció | nem fojtható |
| Visszaállítás fajtája | pneumatikus rugó |
| Vezérlési fajta | elővezérelt |
| Vezérlő közeg | Sűrített levegő ISO8573-1:2010 [7:::] szerint |
| Közeg | szűrt sűrített levegő, szűrési finomság: 200 µm |
| Közeg hőmérséklet | -10 ... 80 °C |
| Környezeti hőmérséklet | -10 ... 60 °C |
| Normál névleges átáramlás | 10,500 l/min |
| PWIS conformity | VDMA24364-B1/B2-L |
| Material housing | Sárgaréz |
| Material screws | erősen ötvözött acél, rozsdamentes |
| Anyag információ, csavar | 1.4301 |
| Gyártmány súlya | 1,135 g |